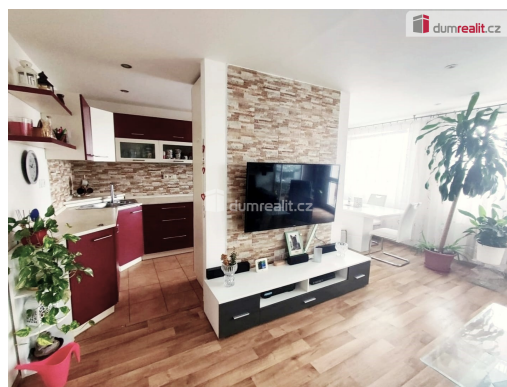


## Byt 3+1, plocha 73 m<sup>2</sup>, Lysá nad Labem

Na Vysoké mezi, 28922, Lysá nad Labem



**Neuvedeno**  
za nemovitost



Vyřizuje

**Jaroslav Hýbler**

**Tel.:** 734 222 111

**GSM:** 776 866 583

**E-mail:**

[hybler@dumrealit.cz](mailto:hybler@dumrealit.cz)

<b>Dispozice bytu:</b>	3+1	<b>Podlaží v domě:</b>	3
<b>Počet podlaží v domě:</b>	4	<b>Celková podlahová plocha:</b>	73 m <sup>2</sup>
<b>Druh objektu:</b>	smíšená	<b>Stav objektu:</b>	velmi dobrý
<b>Vlastnictví:</b>	osobní	<b>Popis vybavení:</b>	...
<b>Elektrina:</b>	Elektro - 400 V	<b>Voda:</b>	Vodovod
<b>Topení:</b>	Ústřední - dálkové	<b>Odpad:</b>	Kanalizace
<b>Energetická náročnost:</b>	G - Mimořádně nehospodárná		

**POPIS NEMOVITOSTI:** Nabízím k prodeji prostorný a světlý byt 3+1 o celkové ploše 73 m<sup>2</sup> (včetně velké lodžie) v klidné části města Lysá nad Labem.

Klíčové informace:

- Dispozice: 3+1
- Podlaží: 3. NP z celkem 4
- Plocha: 73 m<sup>2</sup> (včetně lodžie)
- Vlastnictví: osobní
- Stav: velmi dobrý, udržovaný byt
- Dům: smíšená konstrukce, zateplený

- Byt: panel, plynosilikát, příčky cihlové
- Vytápění: ústřední - zdroj: vlastní plynová kotelna sloužící pouze pro dům
- Elektřina: 230 V, 400 V
- Voda: dálkový vodovod
- Internet: optický kabel (internet k dispozici), společná anténa
- Výtah: ne

- Sklep: ano (sklepní kóje)
- Lodžie - ano (velká)
- Kočárkárna, kolárna

#### Popis bytu:

Byt je v velmi dobrém, udržovaném stavu. Nabízí praktické dispoziční řešení 3+1 s oddělenou koupelnou a WC. Součástí prodeje zůstává rohová kuchyňská linka. Velká lodžie poskytuje příjemné venkovní místo pro posezení. K bytu náleží sklepní kóje.

Dům je zateplený, s vlastní plynovou kotelnou zajišťující vytápění a teplou vodu pouze pro tento objekt, což přispívá k nízkým nákladům. V domě je přiveden optický internet a společná TV anténa.

#### Lokalita:

Lysá nad Labem - klidná a příjemná lokalita s plnou občanskou vybaveností, s výbornou dostupností PID do Prahy a nedalekým nájezdem na D 11 a D 10. Cesta do Prahy trvá 30 minut. Vzdálenost na vlakové a autobusové nádraží je 10. minut chůze.

PENB ještě nebyl vypracován, proto je uvedena hodnota G. Po vypracování bude hodnota vyšší.

#### Cena a prohlídka:

Pro více informací a sjednání prohlídky mě kontaktujte. Rád poskytnu doplňující informace a domluví termín. Ev. číslo: 656700.