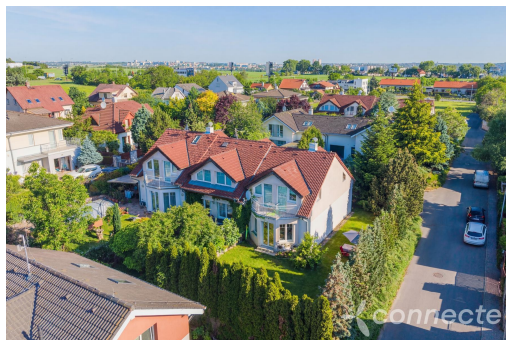




Prodej rodinného domu 4+kk 123,4 m², s pozemkem 393 m², Praha - Slivenec

Za farou, 15400, Praha-Slivenec, Praha



19 990 000 Kč
za nemovitost

Cena je včetně provize a právních služeb



Vyřizuje

Michal Černý

Tel.: +420 221343345

GSM: +420 221343345

E-mail:

cerny.m@connectereality.cz

Z

Poloha objektu:	řadový	Druh objektu:	cihlová
Stav objektu:	velmi dobrý	Počet podlaží v objektu:	2
Typ domu:	patrový	Zastavěná plocha:	84 m ²
Užitná plocha:	123.4 m ²	Plocha parcely:	393 m ²
Umístění objektu:	klidná část obce	Doprava:	dálnice; silnice; MHD; autobus
Elektrina:	Elektro - 230 V	Voda:	Místní zdroj vody
Telekomunikace:	Telefon; Internet	Plyn:	Individuální; Plynovod
Topení:	Lokální - elektrické	Odpad:	Kanalizace
Ostatní rozvody:	Kabelová televize	Energetická náročnost:	G - Mimořádně nevhodná

POPIS NEMOVITOSTI: Nabízíme k prodeji řadový rodinný dům o dispozici 4+kk v klidné rezidenční části Prahy-Slivence, v ulici Za Farou. Dům z roku 2005 je ve velmi dobrém stavu, má dvě nadzemní podlaží, zahradu, garáž a další parkování na pozemku. Je vhodný pro rodinu, která hledá praktické bydlení v Praze, ale nechce se vzdát klidnějšího prostředí, zeleně a dobré dostupnosti do města.

Dominantou přízemí je obývací pokoj s kuchyní o velikosti 34,9 m² a sup2;. Kuchyně byla rekonstruována v roce 2018 a v domě vám bude k dispozici včetně spotřebičů. V přízemí se dále nachází koupelna s WC, chodba a garáž o

ploše 17,6 m and sup2;. V patře jsou tři samostatné pokoje s přístupem na balkón, druhá koupelna s WC a chodba se schodištěm.

Celková užitná plocha domu je 123,4 m and sup2;. Pozemek má celkem 393 m and sup2;, z toho zahrada tvoří přibližně 230 m and sup2; a předzahrádka s parkováním cca 79 m and sup2;.

Dům je napojen na veřejný vodovod, kanalizaci, elektřinu a plyn. Vytápění je řešeno kombinací plynového kotle, radiátorů, krbu a podlahového vytápění ve spodní koupelně. Internet je nyní řešen přes Airwaynet s rychlostí 100 Mbit/s.

Lokalita nabízí příjemné rodinné bydlení se plnou občanskou vybaveností v dosahu. Ve Slivenci je škola, školka, pošta i místní restaurace, na větší nákupy můžete vyrazit do nedalekého Kauflandu. Okolí nabízí řadu příležitostí k procházkám, a to například směrem na Lochkov nebo do Prokopského údolí.

Velkou výhodou lokality je přímé tramvajové spojení ze Slivence. Linkou 5 se dostanete ze Slivence na zastávku Anděl za 20 minut.

Dům je k dispozici dle dohody s kupujícím.

Cena: 19 990 000 Kč

Dispozice: 4+kk

Celková užitná plocha: 123,4 m and sup2;

Pozemek: 393 m and sup2;

Zahrada: cca 230 m and sup2;

Garáž: ano

Parkování: na pozemku + garáž

PENB: Vyhotovujeme, zatím uvedeno G K této nemovitosti máte připravené podrobné informace na:

<https://senzanemovitost.cz>