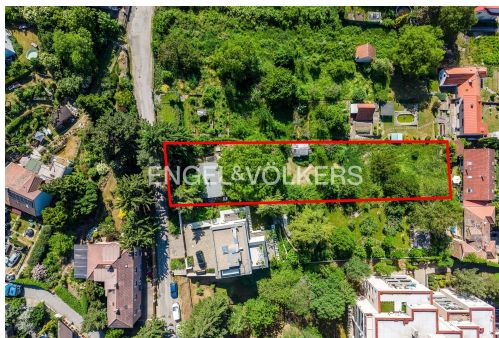
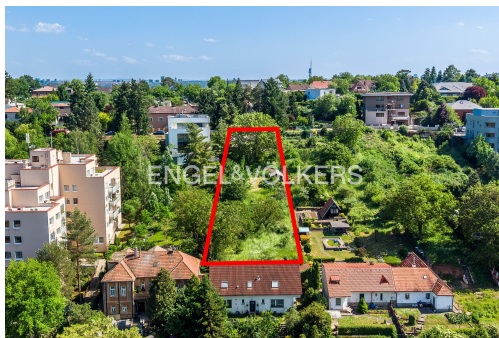


Prodej stavebního pozemku 1575 m² v Troji

Na dlážděnce, 18200, Praha 8, Praha



37 000 000 Kč
za nemovitost



Vyřizuje

Daniel Štolba

Tel.: +420 233 091 011

GSM: +420 731 524 277

E-mail:

daniel.stolba@engelvoelkers.com

Celková plocha:

1 575 m²

Druh pozemku:

pro bydlení

POPIS NEMOVITOSTI: Stavební pozemek o celkové výměře 1 575 m² se nachází v katastrálním území Troja a je dle územního plánu veden v ploše OB - čistě obytné, určené pro bydlení. Lokalita nabízí klidné prostředí v blízkosti přírody a zároveň výbornou dostupnost do centra i rekreační oblasti Prahy.

Na pozemku je umožněna výstavba domu o čtyřech podlažích - 1. podzemní podlaží, 1. a 2. nadzemní podlaží a obytné podkroví. Celková maximální užitná plocha domu může činit přibližně 400 m², což poskytuje dostatek prostoru pro komfortní bydlení i možnost rozdělení stavby na více bytových jednotek.

Pozemek je plně zasítovaný - k dispozici jsou nové přípojky vody, kanalizace, elektrické energie, plynu i datový kabel což výrazně usnadní a urychlí realizaci jakékoli výstavby.

Pro pozemek je zpracovaný a schválený projekt obytného domu, včetně platného stavebního povolení, které je platné do června 2027. Budoucí vlastník tak může po koupi bezodkladně zahájit výstavbu.

Pozemek je ideální volbou jak pro výstavbu rodinného domu, tak i pro realizaci domu s bytovými jednotkami. Nabízí dostatek soukromí, příjemné okolní prostředí a zároveň skvělou dopravní dostupnost do centra Prahy.