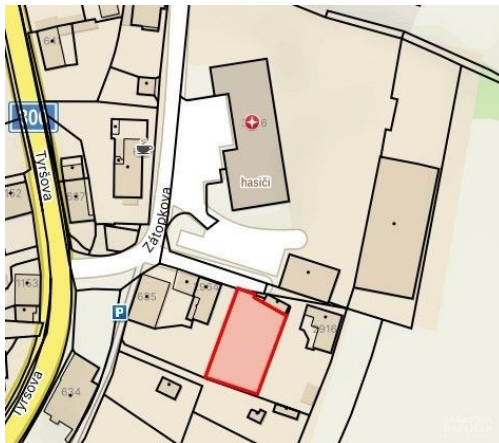
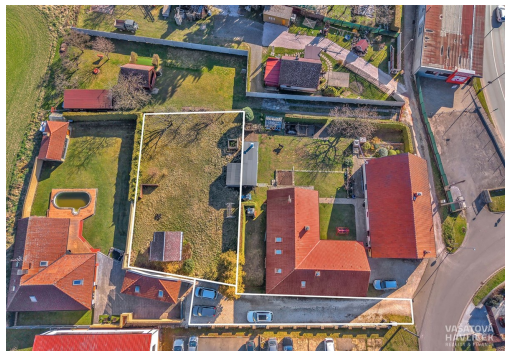


Stavební pozemek pro rodinný dům v klidné části města

Dvůr Králové nad Labem



1 800 000 Kč
za nemovitost



Vyřizuje

Markéta Vašatová

Tel.: 773 123 092

GSM: +420 773 123 092

E-mail:

marketa@reality-vasatova.cz

Celková plocha: 648 m²
Inženýrské sítě: vodovod; elektřina

Druh pozemku: pro bydlení
Doprava: vlak; dálnice; silnice; MHD

POPIS NEMOVITOSTI: Nabízíme k prodeji stavební pozemek o celkové výměře 648 m² ve Dvoře Králové nad Labem, v ulici Zátopkova, vhodný pro výstavbu rodinného domu. Nachází se v okrajové části města s převážně rodinnou zástavbou. Velkým benefitem je umístění ve slepé ulici, které zajišťuje větší soukromí, minimální provoz a bezpečnější prostředí. Pozemek představuje ideální volbu pro rodinné bydlení i pro ty, kteří hledají klidné místo s městskými službami na dosah. Centrum města je vzdálené přibližně 15-20 minut chůze nebo jen několik minut jízdy autem.

Pozemek má praktický tvar, je rovinný, udržovaný a dobře přístupný z místní asfaltové komunikace. Součástí prodeje je také spoluvlastnický podíl o velikosti 1/2 na této přístupové komunikaci. Celý pozemek je oplocen.

Na pozemku se nachází menší stavba v horším technickém stavu, vhodná spíše k demolicí a dále uzamykatelná dřevěná kůlna, od které není k dispozici klíč. Součástí pozemku je také několik vzrostlých stromů a keřů, které místu dodávají příjemný přírodní charakter.

Na pozemek je přivedena elektřina a vodovod z obecního řádu. Plynová přípojka v tuto chvíli není zavedena přímo na pozemek, nachází se však v dosahu. Kanalizační přípojka je dostupná ve vzdálenosti do 100 metrů.

Územní plán nestanovuje pro tuto plochu konkrétní podmínky prostorového uspořádání, například výškovou regulaci nebo koeficient zastavění. Obecně je požadováno, aby novostavba svým charakterem a výškou navazovala na okolní zástavbu.

Dvůr Králové nad Labem je příjemné menší město, které nabízí vyváženou kombinaci klidného bydlení, dostupné přírody a kompletní občanské vybavenosti. Najdete zde mateřské, základní i střední školy, obchody, restaurace, zdravotnická zařízení, sportovní zázemí i vyhlášenou zoologickou zahradu se safari parkem. Autobusová zastávka MHD je v docházkové vzdálenosti od pozemku. Pravidelné autobusové a vlakové spoje zajišťují dobrou dostupnost do Hradce Králové, Trutnova i dalších měst v regionu. Výhodou je také rychlé napojení na dálnici D11 ve směru na Hradec Králové a Prahu, vzdálené přibližně 15-20 minut jízdy autem.

Zaujal vás tento pozemek? Rádi vám ho představíme osobně. S financováním pomůžeme podle vašich možností a požadavků.