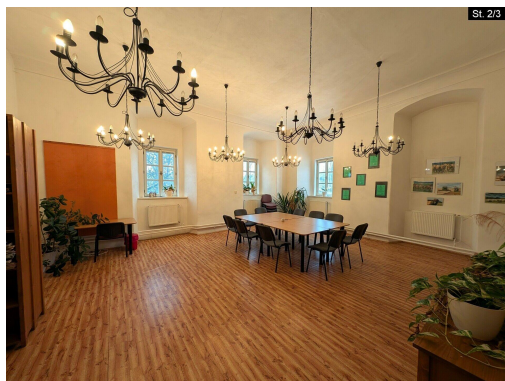


## Výrobní a skladové haly 4.971 m<sup>2</sup> s pozemky 30.223 m<sup>2</sup> - Částkov (u dálnice D5)

34801, Částkov



**40 000 000 Kč**  
za nemovitost

za 100 % podílů na  
odštěpené společnosti



Vyřizuje

**Ing. Michal Dědek**

**Tel.:** +420 774 133 244

**GSM:** 602 475 006

**E-mail:**

[michal.dedek@genera.cz](mailto:michal.dedek@genera.cz)

<b>Druh objektu:</b>	cihlová	<b>Stav objektu:</b>	velmi dobrý
<b>Druh prostor:</b>	Skladovací	<b>Elektrina:</b>	Elektro - 230 V; Elektro - 400 V
<b>Voda:</b>	Vodovod	<b>Odpad:</b>	Kanalizace
<b>Energetická náročnost:</b>	G - Mimořádně nehospodárná		

**POPIS NEMOVITOSTI:** Nabízíme k prodeji rozsáhlý komerční areál v obci Částkov (okres Tachov), ideální pro logistiku, opravárenské služby, výrobu či skladování.

Areál o celkové výměře 30.223 m<sup>2</sup> disponuje vynikající dopravní dostupností i pro kamionovou dopravu.

Hlavní přednosti areálu:

- Poloha: Pouhých 6,5 km od dálnice D5 (exit 136) a 22 km od hraničního přechodu Rozvadov.
- Vybavenost: Vlastní čerpací stanice (benzin/nafta) a mostová váha s nosností 50 t.
- Logistika: Rozlehlý vyasfaltovaný dvůr, výborná dostupnost pro kamionovou dopravu a parkování uvnitř oploceného objektu.
- Bezpečnost: Areál se nachází mimo jakékoli záplavové území.

Přehled budov (celková zastavěná plocha cca 4.971 m<sup>2</sup>):

- Výrobní hala St. 102 (1.276 m<sup>2</sup>) - zděná hala užívaná jako truhlárna a garáž s montážním kanálem; 6 x velká vrata;

objekt zahrnuje i kanceláře a sociální zázemí.

- Autoopravárenská hala St. 103 (794 m<sup>2</sup>) - zděná hala užívaná pro opravy zemědělské a dopravní techniky; 2 montážní kanály v podlaze; v části je původní technologie průjezdné automyčky; 5 x velká vrata; objekt zahrnuje i kanceláře a sociální zázemí.
- Skladová hala St. 110 (957 m<sup>2</sup>) - hala užívaná pro skladování; vestavba kanceláří; ocelová konstrukce, stěny cca do 1 metru výšky vyzděné, v bocích prosvětlovací pásy oken; 4 x velká vrata; nakládací rampa.
- Skladová hala St. 111 (677 m<sup>2</sup>) - hala užívaná pro opravy techniky a pro skladování; po celé délce haly mostový jeřáb s nosností 5.000 kg; nové osvětlení; ocelová konstrukce, stěny cca do 1 metru výšky vyzděné, v bocích prosvětlovací pásy oken, mírná sedlová střecha, betonová podlaha; 4 x velká vrata; přístavek s kompresorem.
- Budova dílen a skladů St. 2/2 (532 m<sup>2</sup>) - zděný objekt zahrnuje dílny a sklady; 3 x velká vrata.
- Administrativní budova (zámek) St. 2/3 (425 m<sup>2</sup>) - zděná dvoupodlažní administrativní budova s podkrovním prostorem; budova zahrnuje pěkné kanceláře, sociální zázemí a skladové prostory.
- Čerpací stanice St. 108 - zastřešená čerpací stanice; 2 x 50.000 l, benzín + nafta.

Celková výměra areálových pozemků 30.223 m<sup>2</sup>; prakticky celá nezastavěná plocha areálu je vyasfaltována.

Územní plán:

Část jako Výroba a skladování (VZX) - přípustné využití mj.: stavební dvory, ostatní sklady v areálech, dílny, mechanizační a opravárenské areály, sociální a správní zázemí, seníky, garáže, silážní žlaby, kůlny, ČSPHM, váha.  
Část jako Občanské vybavení (OX) - přípustné využití mj.: dílny, mechanizační provozy, opravárenská zařízení, seníky, správní budovy a zařízení, parkoviště, garáže, řemeslné provozy všeho druhu, zařízení drobné výroby zaměřené na zpracování, skladování a prodej místních produktů a produktů zemědělské prvovýroby, výrobní a nevýrobní služby všeho druhu.

Prodej areálu proběhne formou prodeje 100 % obchodních podílů na odštěpené společnosti, která areál vlastní.