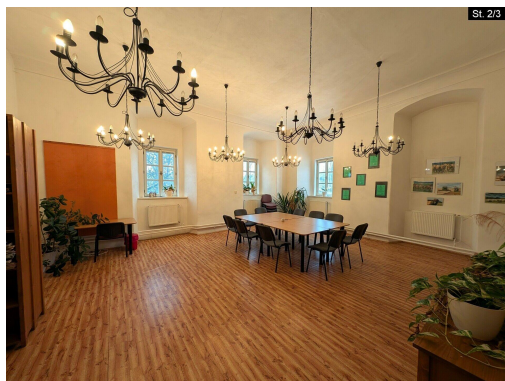


Výrobní a skladové haly 4.971 m² s pozemky 30.223 m² - Částkov (u dálnice D5)

34801, Částkov



40 000 000 Kč
za nemovitost

za 100 % podílů na
odštěpené společnosti



Vyřizuje

Ing. Michal Dědek

Tel.: +420 774 133 244

GSM: 602 475 006

E-mail:

michal.dedek@genera.cz

Druh objektu: cihlová

Druh prostor: Výrobní

Voda: Vodovod

Energetická náročnost: G - Mimořádně nehospodárná

Stav objektu: velmi dobrý

Elektřina: Elektro - 230 V; Elektro - 400 V

Odpad: Kanalizace

POPIS NEMOVITOSTI: Nabízíme k prodeji rozsáhlý komerční areál v obci Částkov (okres Tachov), ideální je pro výrobu a skladování, dopravní firmu, stavební firmu, opravárenské služby apod.

Areál o celkové výměře 30.223 m² disponuje vynikající dopravní dostupností i pro kamionovou dopravu.

Hlavní přednosti areálu:

- Poloha: Pouhých 6,5 km od dálnice D5 (exit 136) a 22 km od hraničního přechodu Rozvadov.
- Vybavenost: Vlastní čerpací stanice (benzin/nafta) a mostová váha s nosností 50 t.
- Logistika: Rozlehlý vyasfaltovaný dvůr, výborná dostupnost pro kamionovou dopravu a parkování uvnitř oploceného objektu.
- Bezpečnost: Areál se nachází mimo jakékoli záplavové území.

Přehled budov (celková zastavěná plocha cca 4.971 m²):

- Výrobní hala St. 102 (1.276 m²) - zděná hala užívaná jako truhlárna a garáž s montážním kanálem; 6 x velká vrata;

objekt zahrnuje i kanceláře a sociální zázemí.

- Autoopravárenská hala St. 103 (794 m²) - zděná hala užívaná pro opravy zemědělské a dopravní techniky; 2 montážní kanály v podlaze; v části je původní technologie průjezdné automyčky; 5 x velká vrata; objekt zahrnuje i kanceláře a sociální zázemí.
- Skladová hala St. 110 (957 m²) - hala užívaná pro skladování; vestavba kanceláří; ocelová konstrukce, stěny cca do 1 metru výšky vyzděné, v bocích prosvětlovací pásy oken; 4 x velká vrata; nakládací rampa.
- Skladová hala St. 111 (677 m²) - hala užívaná pro opravy techniky a pro skladování; po celé délce haly mostový jeřáb s nosností 5.000 kg; nové osvětlení; ocelová konstrukce, stěny cca do 1 metru výšky vyzděné, v bocích prosvětlovací pásy oken, mírná sedlová střecha, betonová podlaha; 4 x velká vrata; přístavek s kompresorem.
- Budova dílen a skladů St. 2/2 (532 m²) - zděný objekt zahrnuje dílny a sklady; 3 x velká vrata.
- Administrativní budova (zámek) St. 2/3 (425 m²) - zděná dvoupodlažní administrativní budova s podkrovním prostorem; budova zahrnuje pěkné kanceláře, sociální zázemí a skladové prostory.
- Čerpací stanice St. 108 - zastřešená čerpací stanice; 2 x 50.000 l, benzín + nafta.

Celková výměra areálových pozemků 30.223 m²; prakticky celá nezastavěná plocha areálu je vyasfaltována.

Územní plán:

Část jako Výroba a skladování (VZX) - přípustné využití mj.: stavební dvory, ostatní sklady v areálech, dílny, mechanizační a opravárenské areály, sociální a správní zázemí, seníky, garáže, silážní žlaby, kůlny, ČSPHM, váha.
Část jako Občanské vybavení (OX) - přípustné využití mj.: dílny, mechanizační provozy, opravárenská zařízení, seníky, správní budovy a zařízení, parkoviště, garáže, řemeslné provozy všeho druhu, zařízení drobné výroby zaměřené na zpracování, skladování a prodej místních produktů a produktů zemědělské prvovýroby, výrobní a nevýrobní služby všeho druhu.

Prodej areálu proběhne formou prodeje 100 % obchodních podílů na odštěpené společnosti, která areál vlastní.