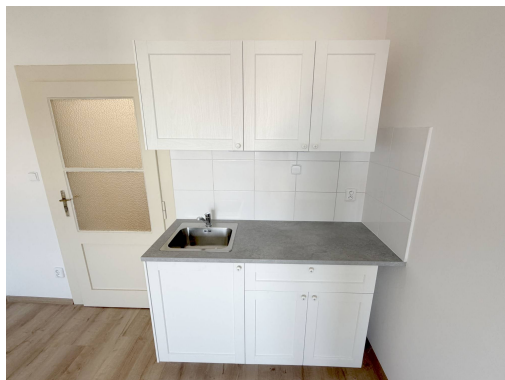


Pronájem garsoniéry, Přípotoční ul., P10 -Vršovice, 28 m², nezařízeno, ihned volné

Přípotoční, 10100, Praha 10, Praha

**14 000 Kč**

za měsíc

+ 738 Kč služby za 1 osobu

+ 1 700 Kč elektřina



Vyřizuje

**Ing. Petr Strnad -
pronájem****Tel.:** 737384509**GSM:** +420 737 384 509**E-mail:**strnad@sephira-group.cz

Dispozice bytu:	1+kk	Podlaží v domě:	5
Počet podlaží v domě:	6	Celková podlahová plocha:	28 m ²
Druh objektu:	cihlová	Stav objektu:	po rekonstrukci
Vlastnictví:	jiné	Druh bytu:	V nájemném domě (činžovním)
Umístění objektu:	klidná část obce	Doprava:	silnice; MHD; autobus
Občanská vybavenost:	Zdravotnická zařízení; Pošta; Supermarket; Kompletní síť obchodů a služeb	Elektřina:	Elektro - 230 V; Elektro - 400 V
Voda:	Vodovod	Telekomunikace:	Telefon; Internet
Topení:	Lokální - elektrické	Odpad:	Kanalizace
Ostatní rozvody:	Kabelová televize	Energetická náročnost:	D - Méně úsporná

POPIS NEMOVITOSTI: Nabídka je vhodná pro 1 pracující osobu - nekuřáka, ideálně se zájmem o dlouhodobý pronájem v délce alespoň 2 let.

Nabízíme k pronájmu světlou garsoniéru o celkové ploše 27,7 m², situovanou ve 4. patře bytového domu s výtahem (do mezipater) v oblíbené rezidenční lokalitě Praha 10 - Vršovice, ulice Přípotoční.

Byt je nově po rekonstrukci, orientovaný na jih a nabízí příjemný výhled do zeleně a klidné jednosměrné ulice. Díky

své orientaci je byt světlý a působí velmi příjemným a vzdušným dojmem.

Součástí vybavení je kuchyňská linka s dvojvařičem. Koupelna disponuje sprchovým koutem a přípojkou na pračku, toaleta je samostatná. Na podlahách je plovoucí podlaha a keramická dlažba.

K bytu náleží sklepní kóje a obyvatelé domu mohou využívat společný balkon na chodbě. Internet a kabelovou televizi je možné připojit prostřednictvím společností Vodafone nebo O2.

Velkou výhodou je atraktivní lokalita na pomezí Vršovic a Vinohrad, která nabízí ideální kombinaci městského života, výborné dopravní dostupnosti a dostatku zeleně. V bezprostředním okolí naleznete obchody, restaurace, kavárny, služby i sportovní vyžití.

Jen několik minut chůze od domu se nachází oblíbené Havlíčkovy sady (Grébovka), Heroldovy sady nebo Vršovické náměstí, které patří mezi nejvyhledávanější místa této části Prahy. Milovníci sportu ocení blízkost stadionu Bohemians, sportovních areálů i cyklostezek.

Zastávka Bohemians s tramvajovými linkami 6, 7, 19 a 95 a autobusovými linkami 124, 139 a 914 se nachází nedaleko domu. Přímým spojením se dostanete přibližně za:

- 10 minut na metro C - I. P. Pavlova,
- 9 minut na metro A - Strašnická,
- 13 minut na metro B - Karlovo náměstí,
- 18 minut na Václavské náměstí.

Byt je ihned k nastěhování s možností dlouhodobého nájmu a přihlášení k trvalému pobytu.

Tato nabídka představuje ideální bydlení pro nájemce, kteří hledají moderně zrekonstruovaný byt v oblíbené části Prahy s výbornou dopravní dostupností, kompletní občanskou vybaveností.