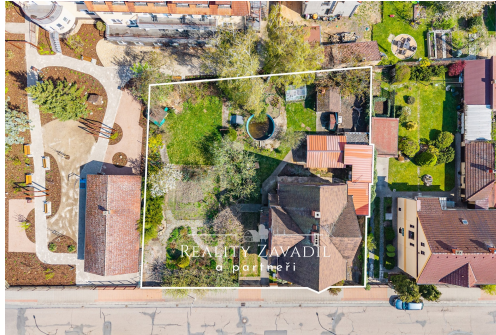


Prvorepubliková vila 216 m², vícegenerační bydlení, pozemek 1.160 m², Chlumeck nad Cidlinou IV

Máchova, 50351, Chlumeck nad Cidlinou IV, Chlumeck nad Cidlinou



9 900 000 Kč za nemovitost

včetně DPH, včetně poplatků, včetně provize, včetně právního servisu, cena k jednání



Vyřizuje

Matěj Režný

Tel.: 608 830 876

GSM: +420 739 421 105

E-mail:

rezny@realityzavadi.cz

Poloha objektu:	samostatný	Druh objektu:	cihlová
Stav objektu:	dobrý	Počet podlaží v objektu:	3
Typ domu:	patrový	Zastavěná plocha:	438 m ²
Užitná plocha:	216 m ²	Plocha parcely:	1160 m ²
Plocha zahrady:	722 m ²	Plocha sklepu:	20 m ²
Ostatní:	Garáž; Parkoviště	Umístění objektu:	klidná část obce
Doprava:	vlak; silnice; autobus	Komunikace:	asfaltová
Elektřina:	Elektro - 230 V; Elektro - 400 V	Voda:	Vodovod
Plyn:	Plynovod	Topení:	Lokální - tuhá paliva; Lokální - elektrické; Ústřední - plynové
Odpad:	Kanalizace	Energetická náročnost:	F - Velmi neehospodárná

POPIS NEMOVITOSTI: Nabízím Vám ke koupi výjimečnou prvorepublikovou vilu z roku 1926, která představuje ideální řešení pro vícegenerační bydlení, spojení rodiny pod jednou střechou nebo kombinaci vlastního bydlení s podnikáním. Nemovitost se nachází v jedné z nejžádanějších lokalit Chlumce nad Cidlinou, v klidné ulici Máchova, jen několik kroků od zámeckého parku Karlova Koruna.

Cihlová vila o celkové užitné ploše 216 m² nabízí dvě plnohodnotná nadzemní podlaží a podkroví, díky čemuž poskytuje dostatek soukromí i prostoru pro soužití více generací. Dispozice domu (1.NP 3+1 a 2.NP 5+koupelna) umožňuje snadné rozdělení na samostatné bytové jednotky nebo vytvoření oddělených obytných zón pro rodiče, děti či

prarodiče. Prostorné a světlé místnosti dodávají domu vzdušnost a příjemnou atmosféru, kterou ocení každý člen rodiny.

Dům stojí na rovinatém pozemku o rozloze 1.160 m², který nabízí dostatek prostoru pro společné rodinné aktivity i soukromý odpočinek. Součástí zahrady je bazén, skleník, udírna s posezením, výběh pro slepice a množství místa pro zahradničení, dětské hry nebo relaxaci. Rodiny ocení také garáž pro jedno vozidlo a možnost pohodlného parkování na vlastním pozemku.

Nemovitost je v relativně dobrém technickém stavu a v letech 2019-2020 prošla částečnou rekonstrukcí (zejména v přízemí domu). Novým majitelům tak nabízí možnost okamžitého užívání s případnou modernizací podle vlastních představ.

Technické informace:

- užitná plocha domu 216 m²
- pozemek 1.160 m²
- částečné podsklepení (20 m²)
- vytápění a ohřev vody plynovým kotlem
- možnost vytápění tuhými palivy
- veřejný vodovod a kanalizace
- vlastní studna
- garáž pro jedno vozidlo
- částečná rekonstrukce v letech 2019-2020

Lokalita patří mezi nejvyhledávanější v Chlumci nad Cidlinou. V bezprostředním okolí naleznete kompletní občanskou vybavenost včetně škol, školek, obchodů, restaurací, zdravotnických služeb i sportovního vyžití. Zámecký park Karlova Koruna a okolní zeleň vytvářejí jedinečné prostředí pro klidné rodinné bydlení.

Pokud hledáte prostorný dům s charakterem, velkou zahradou a potenciálem pro vícegenerační bydlení, je tato vila jedinečnou příležitostí, která na trhu není běžná.

Pro více informací nebo sjednání si osobní prohlídky mě neváhejte kontaktovat.