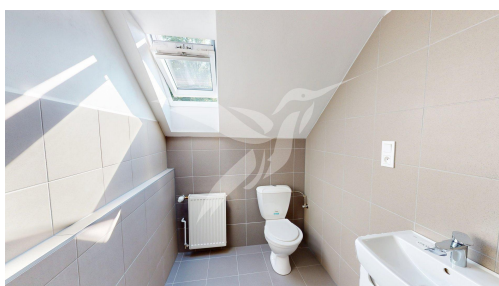
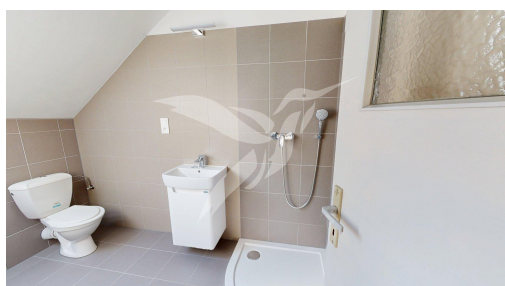
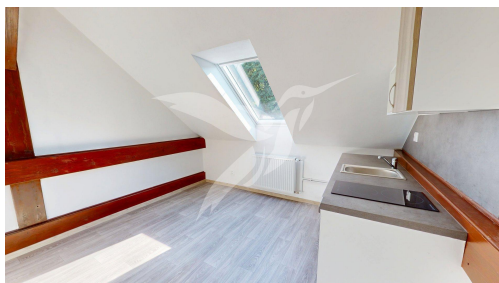


Pronájem bytu 2+kk, U Pekárny, Štáhlavy

U pekárny, 33203, Štáhlavy



9 900 Kč

za měsíc

Záloha na služby (paušálně)
2550,-/os. + 350,- další os.,
elektrina na nájemce



Vyřizuje

Renata Matasová

Tel.: +420 775 545 484

GSM: +420 775 545 484

E-mail:

renata.matasova@vasdomovnik.cz

| | | | |
|-------------------------------|--------------------------------|----------------------------------|-------------------|
| Dispozice bytu: | 2+kk | Podlaží v domě: | 2 |
| Počet podlaží v domě: | 2 | Celková podlahová plocha: | 26 m ² |
| Druh objektu: | cihlová | Stav objektu: | dobrý |
| Vlastnictví: | osobní | Umístění objektu: | klidná část obce |
| Doprava: | vlak; silnice; MHD; autobus | Elektrina: | Elektro - 230 V |
| Voda: | Vodovod | Telekomunikace: | Internet |
| Topení: | Ústřední - plynové | Odpad: | Kanalizace |
| Energetická náročnost: | G - Mimořádně nehospodárná | | |

POPIS NEMOVITOSTI: Představujeme dlouhodobý pronájem nové bytové jednotky na adrese U Pekárny, Štáhlavy. Byt o dispozici 2+kk a velikosti 27 m² se nachází v 2. NP cihlového domu a skládá se z pokoje vč. kuchyňské linky, koupelny s toaletou a samostatného pokoje. Dále je k užití venkovní prostor k posezení, popř. k parkování (po domluvě). Nemovitost se nabízí nezařízená, součástí je nová kuchyňská linka s varnou deskou a lednicí. Teplo a teplá voda jsou zajištěny dálkově, elektrina se přepisuje na nájemce.

Byt se nachází v žádané lokalitě s veškerou občanskou vybaveností. Autobusová zastávka 3 min. od domu, vlaková zastávka 10 min. pěšky. Dále je zde škola, školka, obchody, restaurace v docházkové vzdálenosti. Do centra Plzně je to 20 min. autem.

Na začátku pronájmu se skládá vratná jistota ve výši 15000,- Kč a poplatek za zprostředkování.

Byt je volný od poloviny července. Ráda Vás přivítám na prohlídkách.