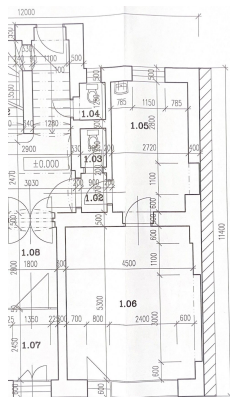


Pronájem přízemního prostoru Masarykova ulice

Masarykova, Ústí nad Labem-město, Ústí nad Labem


Neuvedeno

za rok

 Cena dohodou dle typu
činnosti


Vyřizuje

Jolana Šulcová
Tel.: 475 211 610

GSM: 420603163679

E-mail:
jolana.sulcova@era-reality.cz

Plocha kanceláři:	40 m ²
Stav objektu:	po rekonstrukci
Doprava:	silnice; MHD
Voda:	Místní zdroj vody; Vodovod
Energetická náročnost:	G - Mimořádně nehospodárná

Druh objektu:	smíšená
Druh prostor:	Jiné
Elektrina:	Elektro - 230 V
Plyn:	Plynovod

POPIS NEMOVITOSTI: Nabízíme k pronájmu přízemní prostor o ploše cca 40 m² s možností dalších prostor a případně menší zahrádky ve vnitrobloku v budově na Masarykově ulici, pod poliklinikou, cca 50 m od Městských sadů. Prostor je kolaudovaný a uzpůsobený pro provozování občerstvení (do nedávné doby kebab) a je tedy připravený pro další využití tohoto typu ale nijak se majitelé nebrání pronájmu prostor k jiným účelům. V případě zájmu je možné přidat k nabízené ploše ještě např. WC a další místnosti v suterénu budovy či zahrádku za domem, která je přístupná přes společnou chodbu domu. Může tak vzniknout např. kavárna či cukrárna či cokoliv dalšího. Prostor má zajištěné vytápění, toalety, úklidovou místnost, odvětrávání, ohřev vody atd. Po dohodě lze prostory dále upravovat. Podmínky nájmu budou dojednány individuálně podle typu podnikání, doby trvání nájemní smlouvy, rozsahu potřebných úprav a způsobu jejich financování atd. Cílem je získat spolehlivého dlouhodobého nájemce a nabídnout obyvatelům města či třeba studentům službu, kterou si oblíbí. Dotazy ráda zodpovím, prostory je možné si kdykoliv po dohodě prohlédnout.