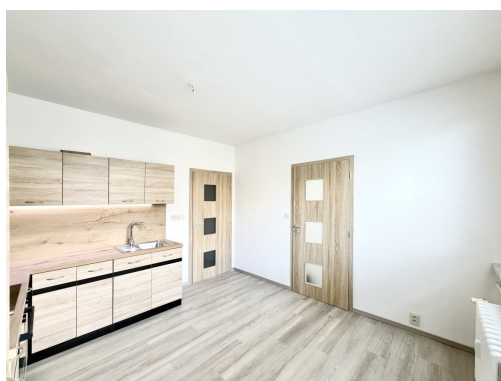


**Pronájem bytu 1+1, Sametová, Liberec, 14500 Kč/měs, 41 m<sup>2</sup>**

Sametová, 46006, Liberec (nečleněné město), Liberec

**14 500 Kč**

za měsíc

vratná jistota, náklady na  
bydlení 3341 Kč, poplatek  
za podnájem

*Ideální  
nájemce*

Vyřizuje

**Dana Oralová****Tel.:** 222703030**GSM:** 222703030**E-mail:**

[podpora@idealninajemce.cz](mailto:podpora@idealninajemce.cz)  
z

<b>Dispozice bytu:</b>	1+1	<b>Podlaží v domě:</b>	6
<b>Počet podlaží v domě:</b>	8	<b>Celková podlahová plocha:</b>	41 m <sup>2</sup>
<b>Druh objektu:</b>	panelová	<b>Stav objektu:</b>	dobry
<b>Vlastnictví:</b>	osobní	<b>Umístění objektu:</b>	sídliště
<b>Doprava:</b>	dálnice; silnice; MHD; autobus	<b>Občanská vybavenost:</b>	Škola; Školka; Pošta; Supermarket; Kompletní sít obchodů a služeb
<b>Elektrina:</b>	Elektro - 230 V	<b>Telekomunikace:</b>	Telefon; Internet
<b>Topení:</b>	Ústřední - dálkové		

**POPIS NEMOVITOSTI:** Prohlídky

Pro registraci na prohlídku použijte prosím tento formulář:

[inbyty.cz/byt-wbcqi](http://inbyty.cz/byt-wbcqi)

K dlouhodobému podnájmu nabízíme krásný byt o dispozici 1+1 v oblíbené lokalitě Sametová. Byt o celkové výměře 41 m<sup>2</sup> se nachází v 6. podlaží panelového domu s výtahem. K bytu patří i balkon v mezipatře a sklepní kóje.

Byt se nabízí částečně vybavený. Kuchyně disponuje elektrickou troubou, varnou deskou a digestoří. Obývací část je nezařizována. V koupelně je sprchový kout, umyvadlo a toaleta.

V okolí domu najdeme restaurace, supermarket, základní a mateřskou školu atd. Minutu chůze od domu je vzdálená autobusová zastávka.

Byt je volný ihned k nastěhování.

Uvedena energetická kategorie C.

Byt pronajímá Ideální nájemce - služba, se kterou budete bydlet bezstarostně a za férových podmínek. Když se něco přihodí, k dispozici jsou správci, kteří s vámi vše vyřeší. Pomůžeme s veškerou administrativou, s nastavením plateb a zajistíme vám speciální pojištění. Pojďte bydlet s námi!