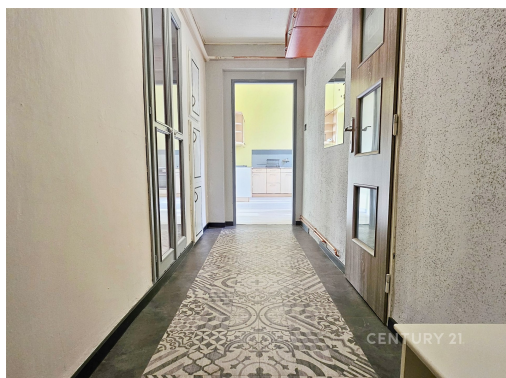


Prostorný byt 2+1 s vysokými stropy a charakterem staršího domu - Letecká, Teplice

Letecká, Teplice



12 900 Kč
za měsíc



Vyřizuje

Vít Ponikelský

GSM: +420 792 651 485

E-mail:

[vit.ponikelsky@century21.](mailto:vit.ponikelsky@century21.cz)

[cz](mailto:vit.ponikelsky@century21.cz)

Dispozice bytu: 2+1

Počet podlaží v domě: 3

Druh objektu: cihlová

Vlastnictví: osobní

Elektrina: Elektro - 230 V

Telekomunikace: Internet

Odpad: Kanalizace

Podlaží v domě: 2

Celková podlahová plocha: 62 m²

Stav objektu: velmi dobrý

Doprava: vlak; silnice; MHD

Voda: Místní zdroj vody;
Vodovod

Plyn: Plynovod

Energetická náročnost: G - Mimořádně
nehospodárná

POPIS NEMOVITOSTI: Hledáte bydlení, které má svůj vlastní ráz a nesplyvá s moderními šedivými novostavbami? Tento nezařízený byt o ploše 62 m² v ulici Letecká nabízí velkorysé místnosti, spoustu přirozeného světla díky velkým oknům a poutivou atmosféru klasického činžovního domu. Byt je udržovaný, čistý a volný k nastěhování ihned.

Pokud dáváte přednost kouzlu starší architektury před unifikovaným moderním designem, mohl by vás tento byt oslovit. Nachází se v 1. patře (2. nadzemním podlaží) udržovaného cihlového domu bez výtahu v teplické ulici Letecká 1043/2.

Jakmile vstoupíte dovnitř, jako první vás pravděpodobně zaujme pocit vzdušnosti. Vysoké stropy a velká plastová okna dělají své – prostor působí otevřeně a přirozené světlo se dostane do každého koutu. Celková plocha bytu je 62 m² a je rozložena do velmi praktické dispozice 2+1.

Najdete zde dva samostatné, prostorné pokoje a oddělenou kuchyň. Zázemí tvoří chodba s původními vestavěnými skříněmi, samostatné WC a koupelna se sprchovým koutem. O teplo a ohřev vody se stará vlastní plynový kotel umístěný přímo v kuchyni. Hned pod ním je také připravené místo s přípojkami pro vaši pračku.

Byt pronajímáme jako nezařízený, tedy přesně v tom stavu, jaký vidíte na přiložených fotografiích. Zůstává v něm kuchyňská linka vybavená troubou a varnou deskou. Všechno ostatní vybavení si můžete přizpůsobit vlastním představám a vytvořit si tak domov podle svého.

Abychom byli úplně féroví, byt má i svá specifika, se kterými je potřeba dopředu počítat – k bytu nepatří sklep, balkon ani vyhrazené parkovací stání (auto je možné parkovat na veřejných místech v okolí domu). Na druhou stranu zde získáte poctivé, čisté a světlé bydlení s jedinečným charakterem.

Byt je volný ihned a rádi bychom našli někoho na dlouhodobý pronájem.

Měsíční náklady a platby:

Nájemné: 12 900 Kč měsíčně

Vodné a stočné: 500 Kč / osoba / měsíc

Elektřina společných prostor: 50 Kč / měsíc

Elektřina a plyn v bytě: převod přímo na nájemce

Vratná jistota (kauce): 25 800 Kč

Provize realitní kanceláře: 12 900 Kč + DPH

Jestli vám byt podle fotek a popisu dává smysl, napište přes kontaktní formulář. Přidejte pár vět o sobě a o tom, odkdy bydlení hledáte. Ozvu se zpět s možností prohlídky.