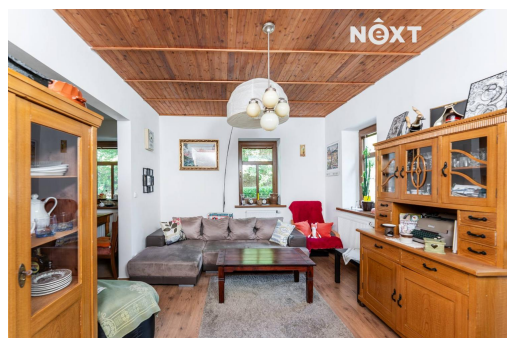


Prodej Rodinný dům, 102m²

51204, Peřimov



3 998 000 Kč
za nemovitost



Vyřizuje

Mgr. Tereza Klierová

GSM: +420 725 173 088

E-mail:

info@nextreality.cz

Poloha objektu:	samostatný	Druh objektu:	cihlová
Stav objektu:	dobrý	Počet podlaží v objektu:	1
Typ domu:	patrový	Užitná plocha:	102 m ²
Umístění objektu:	okraj obce	Energetická náročnost:	G - Mimořádně nevhodná

POPIS NEMOVITOSTI: Naše společnost Vám exkluzivně nabízí rodinný dům v obci Peřimov, pouze 7 km od Jilemnice.

Zděný jednopodlažní dům s půdou a částečným suterénem má zastavěnou plochu 72m², dřevník navazující na dům 18m², užitná plocha domu je 102m² a pozemek o celkové výměře 2277m², nemovitost prošla v posledních letech částečnou rekonstrukcí - modernizací.

Dispozice: prostorná vstupní chodba, obývací pokoj s kuchyňským koutem, otevřený roh na spaní, koupelna se sprchovým koutem vč. wc, technická místnost, v podkroví je připraveno na vybudování dalších pokojů, jsou sem vyvedeny všechny sítě.

Vytápění domu zajišťují krbová kamna s výměníkem (nové rozvody v mědi), ohřev vody el. bojlerem, odpadní vody svedeny do bezodtokové jímky (1000l plast), vlastní zdroj vody z vrtané velmi vydatné 20m studny (rozvody vody v plastu), nové rozvody elektřiny. Za domem je posezení, atmosféru místa umocňuje protékající potok Olšina.

Parkování možné u domu. Nemovitost je vhodná k rekreaci i trvalému bydlení.

V létě je v obci Mříčná koupaliště v pěší vzdálenosti, lesy pro houbaření, cyklistika, v zimě sjezdové a běžecké lyžování. Výborná dostupnost do Krkonoš i Českého ráje, 20minut od vyhlášených horských středisek jako je Benecko, Horní Mísečky, Špindlerův Mlýn, nebo Rokytnice nad Jizerou.

Prohlídky jsou po dohodě možné i o víkendu. Pro komunikaci uvádějte evidenční číslo zakázky N118624.