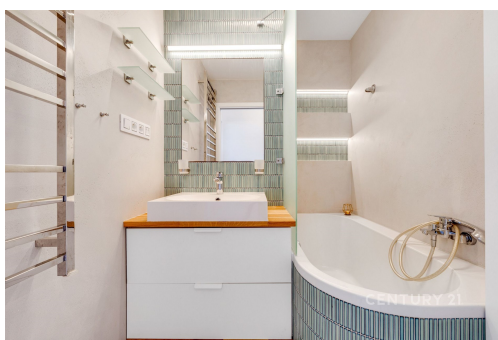


Moderní 3+kk v nejvyšším patře s výhledem do lesoparku. Pár minut pěšky od metra Háje a zároveň blíz

Štichova, Praha 11, Praha



9 290 000 Kč
za nemovitost

Cena včetně sklepa,
provize pro RK a
zprostředkovaných
právních služeb.



Vyřizuje
Jakub Švestka
GSM: +420 702 209 386
E-mail:
jakub.svestka@century21.cz
Z

Dispozice bytu:	3+kk	Podlaží v domě:	8
Počet podlaží v domě:	7	Celková podlahová plocha:	77 m ²
Druh objektu:	panelová	Stav objektu:	velmi dobrý
Vlastnictví:	osobní	Lodžie:	7 m ²
Sklep:	1 m ²	Popis vybavení:	.
Elektrina:	Elektro - 230 V	Energetická náročnost:	C - Úsporná

POPIS NEMOVITOSTI: Moderní bydlení po rekonstrukci v nejvyšším patře v blízkosti Milíčovského lesoparku a přitom jen pár minut pěšky od metra.

Takové je toto vzdušné a světlé 3+kk v osobním vlastnictví .

Ideální pro každého, kdo chce stylové a komfortní bydlení za dostupnou cenu.

☐HLAVNÍ VÝHODY☐

- pouhých deset minut pěšky od stanice metra Háje (linka C) nebo dvě minuty autobusem,
- nejvyšší patro s velkou lodžii, krásným výhledem do přírody a bez rušivých sousedů nad vámi,
- klimatizace pro tepelnou pohodu i během horkých dní,
- klidná obytná zóna,
- v blízkosti Milíčovský lesopark a Hostivařská přehrada pro procházky, běh, venčení mazlíčků nebo jízdu na kole,
- chytré LED osvětlení v celém bytě,
- v místě školy, školky, obchody atd. či
- snadné parkování před domem na ulici bez parkovacích zón.

□DOSTATEK MÍSTA PRO VŠECHNY□

Byt o dispozici 3+kk na nejvyšším 7. patře s výtahem tvoří:

- prostorný obývací pokoj s plně vybavenou a na míru vyrobenou XXL kuchyňskou linkou a kuchyňským ostrůvkem propojený s jídelním stolem pro komfortní vaření i stolování s vašimi blízkými a přáteli (33 m²),
- dveřmi oddělitelný vestavný pracovní kout pro pohodlnou práci z domova (součást obývacího pokoje),
- stylová koupelna s prémiovými materiály a vanou (4 m²),
- samostatné WC designově sladěné s koupelnou,
- chodba s vestavnou šatní skříní a botníkem (11 m²),
- ložnice (14 m²) a
- pokoj využitelný pro děti nebo jako šatna, domácí gym, druhá pracovna či pokoj pro hosty (14 m²).

K tomu lodžie (7 m²) pro příjemné posezení nebo práci na čerstvém vzduchu, případně k sušení prádla, a dále sklep v suterénu domu (1 m²).

Obývací pokoj s kuchyňským koutem a vstupem na lodžii je orientovaný na jih pro dostatek světla po celý den, zatím pokoje na sever pro příjemný spánek.

Celková plocha včetně sklepa a lodžie: 77 m².

Všechny uvedené rozměry jsou pouze přibližné a nezávazné.

Plastová okna značky Vekra. Vstupní bezpečnostní dveře. Na všech oknech žaluzie.

Byt prošel rekonstrukcí naposledy v roce 2022, která zahrnovala elektroinstalaci a nivelizaci podlah.

Dům je zateplený (PENB "C" - úsporný), což zajišťuje přijatelné náklady na energie. K dispozici prádelna, sušárna a kočárkárna.

□PRAHA 11 HÁJE TADY SE VÁM BUDE LÍBIT□

Doslova za rohem máte vše, co potřebujete ke spokojenému a pohodlnému životu: MHD (metro, bus), školy, školky, hřiště a sportoviště, nakupování, lékaři či příroda (Milíčovský lesopark, Hostivařská přehrada).

V širším okolí například Průhonický park nebo Westfield Chodov.

□OSTATNÍ INFORMACE□

Byt je ihned k nastěhování a prodává se včetně kuchyňské linky se spotřebiči, pracovního koutu a vestavné šatní skříňe v chodbě.

Rád pomůžu s vyřízením hypotéky s nízkými splátkami nebo prodejem vaší nemovitosti.

Pro více informací, zaslání virtuální 3D prohlídky Matterport nebo naplánování osobní prohlídky mě neváhejte kdykoliv kontaktovat.

Mluvím česky a anglicky.

Těším se na Vás.

Mgr. Jakub Švestka

Pětihvězdičkové realitní služby