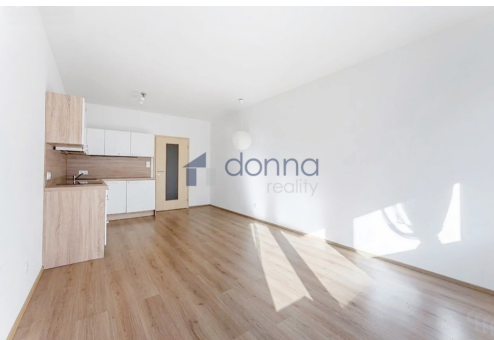


## Pronájem bytu 1+kk/B 32m<sup>2</sup>, ul. U Hostavického potoka, Praha 9 - Hostavice, bez nábytku

U Hostavického potoka, Praha 14, Praha



**21 000 Kč**

za měsíc

+ záloha na služby a energie: 2.617 Kč/měsíc + elektřina na nájemce.  
Kauce 2x nájem + provize RK.



Vyřizuje

**Martina Marešová**

**Tel.:** 774 611 299

**GSM:** 774611299

**E-mail:**

[maresova@donnareality.cz](mailto:maresova@donnareality.cz)

<b>Dispozice bytu:</b>	1+kk	<b>Podlaží v domě:</b>	2
<b>Počet podlaží v domě:</b>	4	<b>Celková podlahová plocha:</b>	36 m <sup>2</sup>
<b>Druh objektu:</b>	cihlová	<b>Stav objektu:</b>	novostavba
<b>Vlastnictví:</b>	osobní	<b>Balkón:</b>	4 m <sup>2</sup>
<b>Sklep:</b>	3 m <sup>2</sup>	<b>Umístění objektu:</b>	klidná část obce
<b>Plyn:</b>	Plynovod	<b>Odpad:</b>	Kanalizace
<b>Energetická náročnost:</b>	G - Mimořádně nevhodná		

**POPIS NEMOVITOSTI:** Nabízíme pronájem moderního bytu 1+kk, o ploše 32m<sup>2</sup> + balkon 4m<sup>2</sup>, ve 2. podlaží v klidném rezidenčním projektu s výtahem, ulice U Hostavického potoka, Praha 9 - Hostavice. Světlý obytný prostor s kuchyňským koutem a přímým vstupem na balkon orientovaný do upraveného vnitrobloku. Moderní kuchyňská linka je vybavena vestavěnou troubou, varnou deskou, digestoří a lednicí. Byt se pronajímá bez dalšího vybavení, což umožňuje novému nájemci zařídit si interiér podle vlastních představ. Koupelna se sprchovým koutem, umyvadlem, závěsným WC a otopným žebříkem. Byt je ve velmi dobrém stavu a je připraven k okamžitému nastěhování. K bytu náleží sklep 3m<sup>2</sup>. Lokalita nabízí ideální kombinaci městského komfortu a blízkosti přírody. V okolí naleznete veškerou občanskou vybavenost včetně obchodů, supermarketů, restaurací, lékáren, škol a sportovišť.

Milovníci aktivního životního stylu ocení blízkost Hostavického potoka, cyklostezek, přírodního parku Klánovice-Čihadla nebo Kyjského rybníka, které poskytují dostatek prostoru pro sport i relaxaci.

K nastěhování ihned.

Pronajímatel si vyhrazuje právo výběru nájemce.