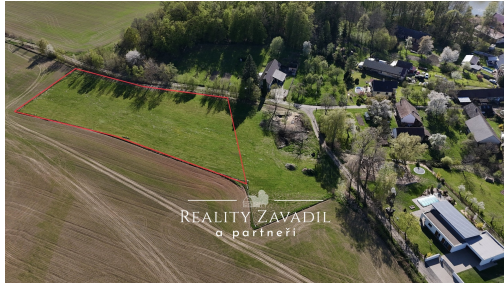


Prodej rozlehlé zahrady 5 350 m² s možností rekreačního zázemí a garancí soukromí - Bukovina u Přelo

53501, Bukovina u Přelouče



490 Kč
za m²



Vyřizuje

Adam Zavadil

Tel.: 608 830 876

GSM: +420 734 790 644

E-mail:

adam@realityzavadil.cz

Celková plocha: 5 350 m²

Doprava: silnice; MHD; autobus

Druh pozemku:

zahrada

Komunikace:

asfaltová

POPIS NEMOVITOSTI: Ve výhradním zastoupení majitele nabízíme k prodeji slunný pozemek o velkorysé výměře cca 5 350 m² v okrajové a velmi klidné části obce Bukovina u Přelouče. Aktuálně je pozemek veden jako nestavební zahrada a představuje výjimečnou příležitost pro klienty, kteří hledají obrovský osobní prostor, úzký kontakt s přírodou a místo pro dokonalý odpočinek.

Ačkoliv pozemek není určen pro klasickou výstavbu rodinného domu, jeho severní okrajová část spadá dle územního plánu do zastavitelných ploch v režimu „Zeleň zahradní a sadová“ (ZZ) a nachází se mimo hlavní ochranný koridor. Tento prostor je tak ideální pro vybudování doplňkových zahradních staveb – můžete si zde umístit elegantní altán, pergolu s grilem, skleník nebo zázemí pro zahradní techniku. Získáte tak perfektní základnu pro víkendový relax.

Většinová část pozemku podléhá ochrannému pásmu dálkového produktovodu. Tato legislativní restrikce (zákaz umístování obytných objektů) je však pro milovníky přírody tou největší předností. Okolní plochy tvoří pouze pole a pásma podléhající stejným pravidlům. Novému majiteli je tak fakticky garantováno, že v jeho bezprostřední blízkosti nikdy nevyrostou žádná další zástavba. Vzniká tu trvalá oáza soukromí bez sousedů.

Zbytek rozlehlé parcely je perfektní pro zemědělské, hospodářské a pěstitelské využití, nebo jednoduše jako bezpečné uložení financí do vlastního kusu české krajiny. Jak je patrné z leteckých záběrů, plocha je rovinatá až mírně svažité a v současné době udržovaná jako travnatý porost. Ze zadní strany nemovitost plynule přechází do volné a ničím nerušené krajiny.

Obec Bukovina u Přelouče představuje strategickou lokalitu pro ty, kteří preferují únik z města, ovšem se zachováním bezproblémové dojezdové vzdálenosti.

- Přelouč: do 10 minut jízdy
- Heřmanův Městec: 7 minut jízdy
- Centrum Pardubic: zhruba 25 minut

Pro detailní informace, nahlédnutí do mapových podkladů s vyznačením využitelných ploch nebo pro sjednání termínu osobní prohlídky nás prosím kontaktujte.