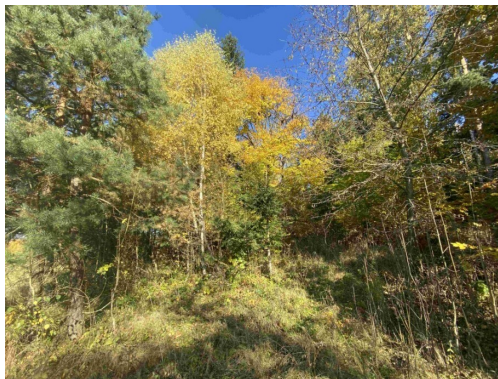


Pozemek o velikosti 2828m², Střevelná

46822, Železný Brod

**27 000 Kč**
za nemovitost

Vyřizuje

Call centrum
exdrazby.cz**Tel.:** +420 774 740 636**GSM:** +420 774 740 636**E-mail:**dotazy@exdrazby.cz**Celková plocha:** 2 828 m²**Druh pozemku:** ostatní

POPIS NEMOVITOSTI: Předmětem dražby jsou pozemky o celkové výměře 2 828 m² nedaleko vesnice Střevelná. Střevelná je malá vesnice, která se nachází zhruba 2,5 km na severovýchod od Železného Brodu, v okrese Jablonec nad Nisou, Liberecký kraj. Pozemky jsou dle katastru nemovitostí vedeny jako ostatní plocha a lesní pozemek. Střevelná je také názvem katastrálního území. Vesnice se rozkládá v blízkosti CHKO Jizerské hory, které se můžou pyšnit dochovanými zbytky původních horských smrčín, unikátními rašeliništi i malebnou podhorskou krajinou luk a pastvin. Okolí vesnice je tvořeno krásnou téměř nedotčenou přírodou, nabízí se zde mnoho turistických tras, cyklotras či přírodních a kulturních památek. Zhruba 10 km od vsi se nachází Bozkovské dolomitové jeskyně, které jsou nejdelšími jeskyněmi tohoto typu v České republice. V případě zájmu nás neváhejte kontaktovat. Vždy je vhodné, aby se dražitelé dojeleli osobně na pozemky podívat a řádně se s nimi seznámili.

Soudní exekutor výslovně upozorňuje, že neodpovídá za správnost ani úplnost výše uvedeného popisu předmětu dražby, který je zpracován pouze informativně z dostupných podkladů. Předmět dražby je závazně vymezen výhradně v dražební vyhlášce. Soudní exekutor zároveň doporučuje všem dražitelům, aby si předmět dražby před účastí v dražbě osobně prohlédli, ověřili jeho stav na místě a řádně se seznámili jak s jeho faktickým, tak i právním stavem.