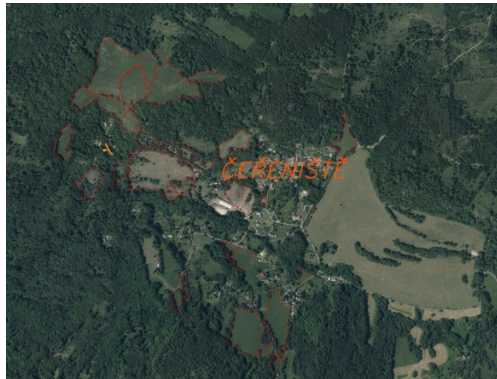


## Pozemek o velikosti 48m<sup>2</sup>, Čeřeniště

40002, Malečov



**2 900 Kč**  
za nemovitost



Vyřizuje

**Call centrum**

**exdrazby.cz**

**Tel.:** +420 774 740 636

**GSM:** +420 774 740 636

**E-mail:**

[dotazy@exdrazby.cz](mailto:dotazy@exdrazby.cz)

**Celková plocha:** 48 m<sup>2</sup>

**Druh pozemku:** trvalý travní porost

**POPIS NEMOVITOSTI:** Předmětem dražby je pozemek o výměře 48 m<sup>2</sup> v obci Čeřeniště. Čeřeniště je horská vesnice ležící v kopcích Českého středohoří na horním toku potoka Rytina, jižně od města Ústí nad Labem a severně od Litoměřic. Dnes je částí obce Malečov. Okolí Čeřeniště tvoří typická krajina Českého středohoří - kopce sopečného původu, smíšené lesy a krásné výhledy na údolí Labe. Dle katastru nemovitostí je pozemek veden jako trvalý travní porost. Čeřeniště je také název katastrálního území. V případě zájmu nás neváhejte kontaktovat. Vždy je vhodné, aby se dražitelé dojeleli osobně na pozemek podívat a řádně se s ním seznámili.

Soudní exekutor výslovně upozorňuje, že neodpovídá za správnost ani úplnost výše uvedeného popisu předmětu dražby, který je zpracován pouze informativně z dostupných podkladů. Předmět dražby je závazně vymezen výhradně v dražební vyhlášce. Soudní exekutor zároveň doporučuje všem dražitelům, aby si předmět dražby před účastí v dražbě osobně prohlédli, ověřili jeho stav na místě a řádně se seznámili jak s jeho faktickým, tak i právním stavem.