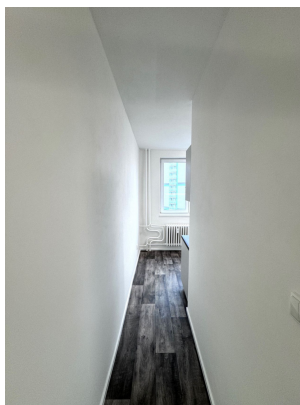
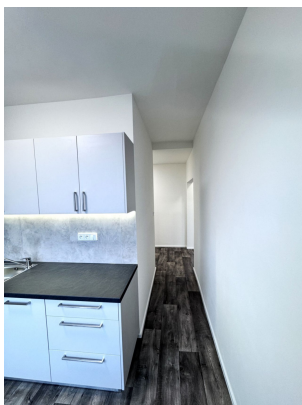


Podnájem bytu 2+1 55 m², ul. Výškovická 2584/65, Ostrava - Výškovice

Výškovická, 70030, Ostrava-Jih, Ostrava



13 900 Kč

za měsíc

+ zálohy za služby 2.500 Kč pro dvě osoby, bez záloh za energie



Vyřizuje

Jakub Vrána

Tel.: 555 333 794

GSM: 555 333 794

E-mail:

jakub.vrana@sian.cz

Dispozice bytu: 2+1

Počet podlaží v domě: 5

Druh objektu: panelová

Vlastnictví: družstevní

Podlaží v domě: 4

Celková podlahová plocha: 55 m²

Stav objektu: velmi dobrý

Energetická náročnost: C - Úsporná

POPIS NEMOVITOSTI: Nabízíme podnájem bytu v družstevním vlastnictví 2+1 o velikosti 55 m² na ul. Výškovická v Ostravě-Zábřehu s balkonem. Byt je po kompletní rekonstrukci a nachází se v 4. podlaží z 5. podlažního zatepleného panelového domu.

Byt má vyzdžené jádro, podlahy, rozvody, omítky, interiérové dveře.

Koupelna s vanou a umyvadlem, praktickou skříňkou a možností připojení pračky. Toaleta je odděleně.

Nová kuchyňská linka je opatřena vestavěnými spotřebiči (sklokeramická ploténka, elektrická trouba, digestoř).

Z chodby se dostaneme do dvou oddělených pokojů.

Velmi pěkná a žádaná lokalita s dostatkem zeleně a parkovací plochy. V přímé blízkosti je obchodní dům kotva a nedaleko Avion shopping park, naproti domu je MHD.

Měsíční náklady na bydlení činí celkem 16.400 Kč + energie. Zahrnují nájemné, zálohy za studenou vodu, teplou vodu a teplo pro dvě osoby, ostatní služby domu a pojištění, nezahrnují energie.

K podpisu smlouvy je nutné mít připraveno:

- nájemné ve výši 16.400 Kč

- vratnou kauci 33.000 Kč
- provizi za zprostředkování

Byt k dispozici od 1.8.2026

ID 1867

Klademe důraz na spokojenost nájemců i podnájemců a jsme schopni se přizpůsobit změnám jejich potřeb.

Naším nájemníkům nabízíme tyto výhody:

- možnost trvalého bydliště
- pojištění domácnosti a občanské odpovědnosti v ceně nájmu
- podpora při řešení případných pojistných událostí
- řešení technických problémů v bytě prostřednictvím našich techniků
- telefonickou linku pro nájemce i podnájemce k dispozici každý den od 8:00 do 16:00
- nabídka jiného bytu při změně potřeb (větší byt, menší byt, jiná lokalita)
- zajištění podkladů a podporu při vyřízení příspěvku na bydlení