



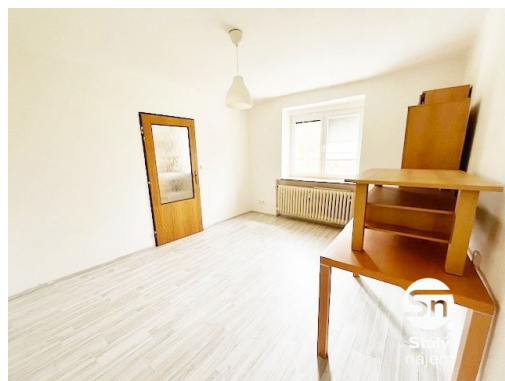
# Stály nájem

Pronájem - Byty

číslo zakázky: 03691

## Podnájem, Byt 1+1 32m<sup>2</sup>, Kladno, ul. Sevastopolská

Sevastopolská, 27204, Kladno



### 10 990 Kč

za měsíc

+ poplatky 2.385 Kč  
měsíčně / 1 os + elektřina  
a plyn se přepisují na  
podnájemníka



Vyřizuje

**Markéta Klojdová**

**Tel.:** +420 246 034 312

**GSM:** +420 246 034 312

**E-mail:**

[inzerce@stalynajem.cz](mailto:inzerce@stalynajem.cz)

<b>Dispozice bytu:</b>	1+1	<b>Podlaží v domě:</b>	1
<b>Počet podlaží v domě:</b>	1	<b>Celková podlahová plocha:</b>	32 m <sup>2</sup>
<b>Druh objektu:</b>	cihlová	<b>Stav objektu:</b>	dobrý
<b>Vlastnictví:</b>	osobní	<b>Umístění objektu:</b>	klidná část obce
<b>Doprava:</b>	vlak; MHD; autobus	<b>Elektřina:</b>	Elektro - 230 V
<b>Voda:</b>	Vodovod	<b>Plyn:</b>	Plynovod
<b>Odpad:</b>	Kanalizace	<b>Energetická náročnost:</b>	G - Mimořádně nehospodárná

**POPIS NEMOVITOSTI:** Vzhledem ke zvýšené poptávce o námi nabízené nemovitosti prosíme všechny vážné zájemce, aby nás pro rychlé vyřízení kontaktovali pomocí odpovědního formuláře u inzerátu, nebo e-mailem. V reakci nám prosím uveďte alespoň základní informace (datum nastěhování, domácí mazlíček, zaměstnání, zda jste kuřák, kolik osob bude v bytě bydlet). Následně se vám ozveme a domluvíme se na další postupu a termínu prohlídky

Představujeme Vám k pronájmu pěkný byt o velikosti 1+1 o rozloze 32 m<sup>2</sup> v 1. podlaží cihlového domu v příjemné lokalitě Kladno, ul. Sevastopolská.

Tento pěkný byt je pronajímán se zařízenou kuchyňskou linkou, součástí které je plynový sporák, elektrická trouba, lednice s mrazákem, pračka a digestoř. Druhý pokoj dobře poslouží jako obývací místnost s částí na spaní a relaxaci. Zrekonstruovaná koupelna je vybavena sprchovým koutem, skříňkou se zrcadlem a toaletou.

Výbornou dostupnost do centra města zajišťují autobusové linky v blízkém okolí. Obchodní a kulturní možnosti se nacházejí cca 500m od domu. Rodiče jistě ocení četnost mateřských a základních škol (např. ZŠ Brjanská, nebo MŠ Studentská) v docházkové vzdálenosti od bytu.

Byt je volný k nastěhování od 1.8.2026.

Uvádíme energetickou náročnost G - jelikož nemáme doloženo PENB.

Bydlete se Stálým Nájmem.

Stalo se vám někdy, že pronajímatel neměl čas se Vám věnovat?  
S námi se to nestane - jsme vám k dispozici každý všední den od 9 do 17 hodin.  
Zajistíme převody energií, pojištění, vyúčtování a když se něco přihodí společně to vyřešíme.  
I když jen potřebujete poradit nebo si ujasnit nějaký detail - jsme tu pro Vás.