



Pronájem - Domy a vily

číslo zakázky: ZL04763

1/2 rodinného domu Zlín - Kostelec

Lešenská, 76314, Zlín



15 000 Kč

za měsíc

+ zálohy za energie
5.000 Kč, vratná kauce
50.000 Kč, platba nájmu
čtvrtletně



Vyřizuje

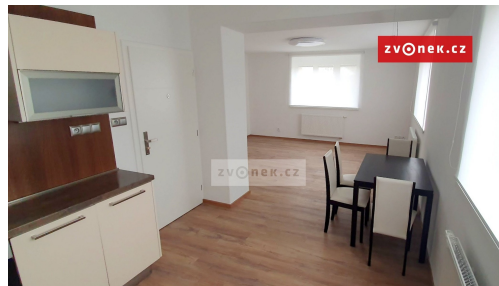
Mgr. Miroslav Zvonek

Tel.: +420 577 200 100

GSM: +420 603 246 680

E-mail:

agentura@zvonek.cz



Poloha objektu:	samostatný	Druh objektu:	cihlová
Stav objektu:	po rekonstrukci	Počet podlaží v objektu:	2
Typ domu:	patrový	Zastavěná plocha:	75 m ²
Užitná plocha:	75 m ²	Plocha parcely:	624 m ²
Plocha sklepu:	20 m ²	Umístění objektu:	centrum obce
Doprava:	silnice; MHD; autobus	Komunikace:	asfaltová
Elektřina:	Elektro - 230 V	Voda:	Místní zdroj vody
Telekomunikace:	Telefon; Internet	Plyn:	Individuální
Topení:	Ústřední - plynové	Odpad:	Kanalizace
Ostatní rozvody:	Kabelová televize; Kabelové rozvody; Ostatní rozvody	Energetická náročnost:	G - Mimořádně nehospodárná

POPIS NEMOVITOSTI: Nabízíme pronájem nově zrekonstruovaného bytu 2+1 v rodinném domě (pouze 2 byty) k dlouhodobému pronájmu. Jedná se o samostatnou bytovou jednotku v rodinném domě (celkem pouze 2 byty) včetně zahrady, krytého parkovacího stání a posezení pod pergolou. Byt se nachází v horním patře. Byt je koncipován jako 2+1, plocha 75 m² + 20 m² sklep + chodba. Byt je vybaven kuchyní, stolem a židlemi, postelí (na přání), roletami a žaluziemi v oknech, sítěmi proti hmyzu ve ventilačních oknech. K bytu patří sklep 25 m² ve kterém se nachází nářadí na údržbu domu a zahrady včetně sekačky a dílenský ponk s vybavením. K dispozici je také velký mrazák, možnost dovybavení pračkou. Ve sklepech je také samostatný plynový kotel, samostatný plynový bojler 155 l pro byt. Byt je dále vybaven kvalitními německými radiátory Kermi. V koupelně je pak podlahové topení + otopný žebřík. Dálková

regulace topení je nainstalována v obývacím pokoji. Dům má pro oba byty společný hlavní vchod a chodbu. Podrobný popis: obývací pokoj je volnoprostorově propojen s kuchyní a jídelnou. Je vybaven velkým kruhovým Led světlem s dálkovým ovládním a regulací barev a svitu. Podlaha je z příjemného vinylu s dekorem dřeva. Ložnice je oddělena od obývacího pokoje příčkou s protihlukovou výplní a je propojena s obývacím pokojem dveřmi s protihlukovou ochranou. Na přání může být vybavena italskou stylovou postelí z masivu a matracemi o velikosti 220 x 160 cm. Koupelna je vybavena podlahovým topením s přímou regulací, bezrámovým moderním sprch. koutem Kermi, vanou podsvícenou Led páskem, zrcadlem s led 3D efektem, kosmetickým zrcadlem, otopným žebříkem, toaletou Laufen Pro rimless, moderním keramickým umyvadlem Cube, vše vybaveno moderními Cube bateriemi, velkým Led kruhovým světlem se stmívačem. Šatna: přípojka na pračku, osvětlení Led. Kuchyně Sykora: je vybavena lednicí, el. troubou a sklokeramickou deskou, rohovým dřezem, digestoří, bodovým osvětlením, kuchyňská linka je rohová, prostorná a poskytuje hodně úložných prostor. Zahrada a parkování: zahrada je vysázená květinami a jehličnany + travnatá plocha pro sportovní aktivity. Pro vjezd ke krytému parkování obdrží nájemník dálkový ovladač od el. brány. Kryté parkování je pro jeden vůz pro každý byt. Posezení pod pergolou je až pro 10 osob. Infrastruktura v blízkosti domu: MHD 100m, Restaurace 70m, školka 60m, škola 250m, dětské hřiště 120m, extra parkování 120m a druhé 80m, cyklostezka 200m, Zoo Lešná 800m. Obvodní lékař 60m. Kostel 200m. Čtvrtletní platba nájemného. Provize RK ve výši měsíčního nájmu vč. energií. Byt je ihned k nastěhování.