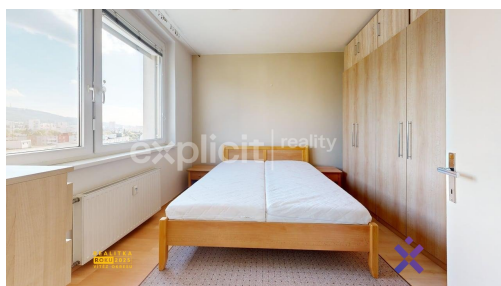


## Pronájem bytu 2+kk 38 m<sup>2</sup>, Zlín

2. května, 76001, Zlín



**13 000 Kč**

za měsíc

+ vratná kauce 17 000,- + provize RK 17 000,- + DPH, bez poplatků, + provize RK, včetně právního ser



Vyřizuje

**Ing. Jana Urbanová**

**Tel.:** 773 022 220

**GSM:** +420 773 022 220

**E-mail:**

[info@explicitreality.cz](mailto:info@explicitreality.cz)

<b>Dispozice bytu:</b>	2+kk	<b>Podlaží v domě:</b>	10
<b>Počet podlaží v domě:</b>	13	<b>Celková podlahová plocha:</b>	42 m <sup>2</sup>
<b>Druh objektu:</b>	panelová	<b>Stav objektu:</b>	velmi dobrý
<b>Vlastnictví:</b>	osobní	<b>Výška stropu:</b>	2.6
<b>Sklep:</b>	4 m <sup>2</sup>	<b>Umístění objektu:</b>	sídliště
<b>Doprava:</b>	vlak; dálnice; silnice; MHD; autobus	<b>Elektřina:</b>	Elektro - 230 V
<b>Voda:</b>	Vodovod	<b>Telekomunikace:</b>	Internet
<b>Topení:</b>	Ústřední - dálkové	<b>Odpad:</b>	Kanalizace
<b>Ostatní rozvody:</b>	Kabelové rozvody	<b>Energetická náročnost:</b>	D - Méně úsporná

**POPIS NEMOVITOSTI:** Pronájem kompletně zařízeného bytu 2+kk, 38 m<sup>2</sup>, Zlín – Padělký, ul. 2. května

Hledáte bydlení, do kterého se můžete nastěhovat prakticky jen s osobními věcmi? ID 02811 Ing. Jana Urbanová & Explicit Reality Vám nabízí k pronájmu útulný a plně vybavený byt o dispozici 2+kk a podlahové ploše 38 m<sup>2</sup>, který se nachází v 10. nadzemním podlaží z celkových 13 pater bytového domu na adrese 2. května 4098 ve Zlíně. Dům disponuje dvěma výtahy a díky vyššímu podlaží bytu nabízí příjemné výhledy na okolí i dostatek denního světla díky příjemné jižní orientaci. Pro komfort během letních měsíců jsou na oknech instalovány venkovní žaluzie.

Byt je prakticky řešený a nabízí:

- vstupní zádveří s úložnými prostory,
- koupelnu s rohovou vanou, WC a pračkou
- prostorný obývací pokoj propojený s kuchyňským koutem a jídelní částí (cca 20 m<sup>2</sup>),

- samostatnou ložnici o velikosti cca 10 m<sup>2</sup>
- vlastní komoru s bezpečnostními dveřmi a sklepní kóji, ideální pro uskladnění sezónních věcí, sportovního vybavení nebo dalších osobních věcí, součástí užívání je také sdílený balkon na mezipatře.

Byt se pronajímá kompletně zařízený:

- manželská postel,
- šatní skříň a úložný nábytek,
- rozkládací sedací souprava,
- jídelní stůl a židle,
- kuchyňská linka s novým sporákem.

Lokalita:

Bytový dům se nachází v oblíbené a klidné části Zlína - Padělky. Lokalita nabízí příjemné bydlení s množstvím zeleně a současně výbornou dostupnost do centra města.

V docházkové vzdálenosti naleznete:

- zastávky MHD Padělky IX. a Vysoká mez,
- mateřskou školu,
- základní školu,
- dětská hřiště a sportoviště,
- potraviny a další obchody,
- cyklostezky a možnosti procházek v okolí řeky Dřevnice.

Finanční podmínky:

Nájemné: 13 000 Kč / měsíc

Zálohy na energie a služby: 3 700 Kč / měsíc (budou upřesněny dle počtu osob)

Vratná kauce: 17 000 Kč

Provize realitní kanceláře: 17 000 Kč + DPH

Pokud hledáte příjemné bydlení v klidné lokalitě s kompletním vybavením a dobrou dostupností služeb, neváhejte mě kontaktovat a domluvit si prohlídku. Díky oddělené ložnici je byt vhodný jak pro jednotlivce, tak pro pár.