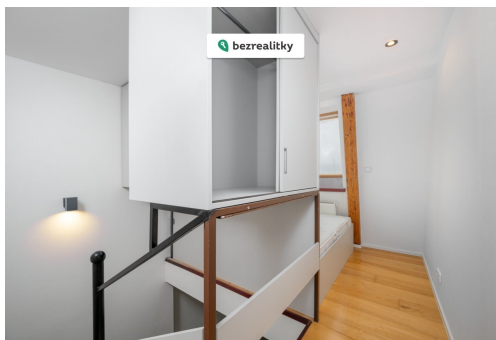


Prodej bytu 2+kk 43 m²

Frýdlantská, 46001, Liberec (nečleněné město), Liberec



4 200 000 Kč
za nemovitost



Vyřizuje

Bezrealitky s.r.o

GSM: +420 226 254 111

E-mail:

inzerce@bezrealitky.cz

Dispozice bytu:	2+kk	Podlaží v domě:	6
Počet podlaží v domě:	6	Celková podlahová plocha:	43 m ²
Druh objektu:	cihlová	Stav objektu:	po rekonstrukci
Vlastnictví:	osobní	Sklep:	5 m ²
Umístění objektu:	centrum obce	Energetická náročnost:	G - Mimořádně ne hospodárná

POPIS NEMOVITOSTI: Chcete atypické bydlení přímo v centru naproti radnici v klidné ulici bez velkého ruchu? Byt, který je v pěší vzdálenosti od nákupních center, škol a další občanské vybavenosti. Byt je po rekonstrukci v krásném starém domě s historií. Připravený k nastěhování od října 2026.

Nabízíme k prodeji atypický dvoupodlažní byt 2+kk v osobním vlastnictví o podlahové ploše 43,27 m², který se nachází v pátém a šestém patře cihlového domu v ulici Frýdlantská v Liberci. V domě jsou společné sklepní prostory a není výtah.

Velkým benefitem této nabídky je, že byt i dům prošly rekonstrukcí a v domě jsou nové rozvody elektřiny, datových sítí, vody i odpadu.

Dům má šest nadzemních podlaží a na každém patře je jen jedna jednotka. Vytápění i ohřev vody jsou řešeny plynovým kotlem pro každou jednotku samostatně.

Jak vypadá byt uvnitř?

Byt nabízí možnost okamžitého bydlení v kompletně vybaveném atypickém dvoupodlažním prostoru 2+kk. V prvním patře se nachází obývací pokoj s kuchyňským koutem s vestavěnými spotřebiči (lednice, myčka, indukční deska, trouba). V pokoji je dále sedačka, stůl a židle. Koupelna se sprchovým koutem, s WC a s pračkou. V chodbě bytu je

nový plynový kotel a dostatečný úložný prostor.

Druhé patro nabízí prostor na spaní o výměře 9 m² včetně postele a vestavěných skříní na míru. Celé rozložení bytu je vhodné pro startovací bydlení.

Obývací pokoj s kuchyní a ložnice jsou orientovány na východ. Chodba je orientovaná na západ a z oken je výhled přímo na Ještěd. Ložnice v prvním patře je orientovaná na východ a na západ. Byt je po rekonstrukci v roce 2025.

Finančně dostupné bydlení představuje skvělou příležitost pro vlastní zázemí bez zbytečně vysokých nákladů. Prakticky řešená dispozice umožňuje efektivně využít bytové jednotky a stává se dostupnou volbou pro okamžité bydlení bez dalších investic s prostorem pro vlastní styl.

Veškeré rekonstrukce proběhly s ohledem na zachování historického charakteru, ale současně poskytují všechny standardy pro moderní bydlení. V bytě jsou připraveny veškeré sítě potřebné pro moderní domácnost.

Energetická náročnost budovy: třída G - historická budova z poloviny 19. století.

Kde se byt nachází?

Byt se nachází v horní části Frýdlantské ulice naproti novému magistrátu města Liberec. Nabízí příjemné bydlení přímo v centru města v ulici s nízkým dopravním vytížením.

V docházkové vzdálenosti máte hlavní náměstí Dr. E. Beneše, obchodní centrum Plaza, restaurace, kavárny, kino a veškeré školy včetně Technické univerzity.

Milovníci pohybu a kultury ocení možnost procházek centrem města. V blízké vzdálenosti se můžete vydat na procházku nebo cyklovýlet po stezce okolo Nisy, která je součástí mezinárodní cyklotrasy Odra - Nisa o celkové délce 630 km. Lokalita nabízí dobré dopravní napojení - autobusové i vlakové spojení je v dostupné vzdálenosti.

Získáváte klidné bydlení s pohodlnou dostupností všeho potřebného. Tato nemovitost je určena výhradně přímým zájemcům o koupi. Na inzerát můžete také reagovat přímo na webu Bezrealitky.