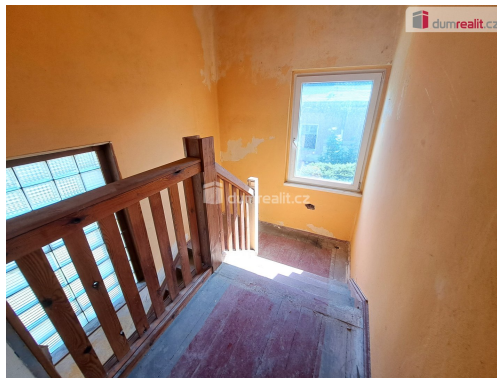


## Prodej rodinného domu, Ústí nad Labem, Klíše, Na Drahách

Na Drahách, 40001, Ústí nad Labem-město, Ústí nad Labem



### Neuvedeno za nemovitost

včetně všech poplatků a  
právního servisu



Vyřizuje

**Zuzana Němečková**

**Tel.:** 777 171 786

**GSM:** 777 171 786

**E-mail:**

[z.nemeckova@dumrealit.cz](mailto:z.nemeckova@dumrealit.cz)

|                        |                    |                                 |                             |
|------------------------|--------------------|---------------------------------|-----------------------------|
| <b>Poloha objektu:</b> | řadový             | <b>Druh objektu:</b>            | smíšená                     |
| <b>Stav objektu:</b>   | před rekonstrukcí  | <b>Počet podlaží v objektu:</b> | 2                           |
| <b>Typ domu:</b>       | patrový            | <b>Zastavěná plocha:</b>        | 172 m <sup>2</sup>          |
| <b>Užitná plocha:</b>  | 172 m <sup>2</sup> | <b>Plocha parcely:</b>          | 292 m <sup>2</sup>          |
| <b>Popis vybavení:</b> | ...                | <b>Energetická náročnost:</b>   | G - Mimořádně neehospodárná |

**POPIS NEMOVITOSTI:** Naše společnost Vám zprostředkuje ve výhradním zastoupení prodej patrového rodinného domu s garáží v Ústí nad Labem, ve vyhledávané lokalitě Klíše, ulice Na Drahách.

V domě, kde se započala rekonstrukce se nachází v přízemí 1 místnost, koupelna, kuchyň, v patře jsou místnosti 3. Patra jsou propojeny dřevěným točitým schodištěm a jsou v původní stavu.

Celý dům je podsklepený a pod střechou je suchá půda. Majitelé nechali připravit projektovou dokumentaci v hodnotě 350.000,-Kč, která je součástí nabídkové ceny. K dispozici je vyjádření statika i stavební povolení.

Dům je napojen na kanalizaci a dálkový vodovod.

Okolo celého domu je zahrada, kde celý den svítí slunce.

Parkování je možné před domem nebo v garáží u domu o celkové výměře 29 m<sup>2</sup>.

Je to jedinečná příležitost koupit dům v nejkrásnější lokalitě Ústí nad Labem a předělat ho dle vlastních představ.

V okolí je plno zeleně, plavecký i venkovní bazén, posilovna, sportovní hřiště a nedaleko je i Střížovický vrch vybízející ke sportovním i volnočasovým aktivitám. V blízkosti najdeme zastávky MHD, restaurace a veškerou občanskou vybavenost.

Pokud Vás nabídka zaujala, neváhejte mne kontaktovat a domluvit si prohlídku. Ev. číslo: 656740.