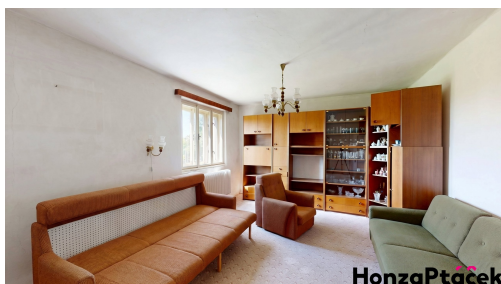


Prodej, rodinný dům Na Losách, Praha - Písnice

Na losách, 14200, Praha-Libuš, Praha



11 900 000 Kč
za nemovitost



Vyřizuje
obchodní oddělení •
reality
Tel.: 724 344 577
GSM: +420 734 619 131
E-mail:
reality@honzaptacek.cz

Poloha objektu:	samostatný	Druh objektu:	cihlová
Stav objektu:	před rekonstrukcí	Počet podlaží v objektu:	2
Typ domu:	patrový	Zastavěná plocha:	170 m ²
Užitná plocha:	195 m ²	Plocha parcely:	579 m ²
Plocha zahrady:	409 m ²	Ostatní:	Garáž
Umístění objektu:	klidná část obce	Doprava:	dálnice; silnice; MHD; autobus
Voda:	Vodovod	Plyn:	Plynovod
Topení:	Ústřední - plynové	Odpad:	Kanalizace

POPIS NEMOVITOSTI: Nabízím k prodeji rodinný dům v Praze-Písnici, v ulici Na losách. Jedná se o samostatně stojící dům na pozemcích o celkové výměře 579 m², které tvoří zastavěná plocha 170 m² a zahrada o výměře 402 m². Hlavní hodnotou nabídky je pozemek v klidné části Písnice, napojení na inženýrské sítě a možnost pojmout nemovitost podle vlastního záměru.

Dům byl podle dostupných podkladů postaven kolem roku 1930, poslední zásadnější úpravy, včetně přístavby a nástavby, proběhly v roce 1970. Má dvě nadzemní podlaží včetně obytného podkrovní a je částečně podsklepen. V prvním nadzemním podlaží jsou celkem 3 pokoje, kuchyně, koupelna, WC a komora. V podkrovní jsou tři místnosti. Konstrukčně jde o stavbu s kamennými základy, nosným zdívem z plných pálených cihel, dřevěnými trémovými stropy

a šikmou sedlovou střechou s dřevěným krovem.

Objekt není zateplený, okna jsou původní dřevěná špaletová a elektroinstalace je také původní.

Dům je připojen na elektřinu, obecní vodovod, kanalizaci a místní plynovod. Vytápění je řešeno plynovým kotlem s rozvodem do litinových radiátorů, ohřev vody zajišťuje elektrický zásobníkový ohřívač. Průkaz energetické náročnosti budovy není k dispozici, proto uvádíme energetickou třídu G.

Na pozemku se nachází jednoduchá zděná garáž s plochou střechou a zděná kolna s pultovou střechou. Parkování je možné přímo v garáži nebo na garážovém stání na pozemku. Přístup k nemovitosti je zajištěn po zpevněné komunikaci.

Pozemek je rovinný, zahrada je situovaná na jih a navazuje na dům i vedlejší stavby.

Lokalita Praha-Písnice nabízí bydlení v okrajové části Prahy s charakterem zástavby rodinných domů. Výhodou je dostupnost městské části Praha 4 a zároveň klidnější prostředí mimo nejhustší městskou zástavbu. Podrobnosti o občanské vybavenosti a dopravní dostupnosti rád doplním při osobním jednání.

Pro více informací mě neváhejte kontaktovat, rád vám nemovitost osobně představím.