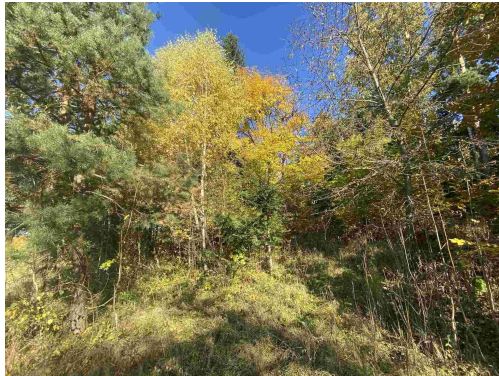
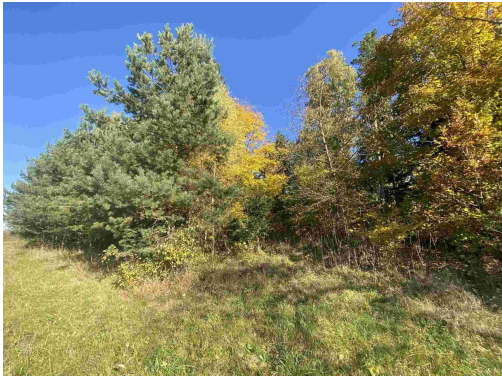


dražba pozemků Střevelná

46822, Železný Brod



27 000 Kč
za nemovitost

Uvedená cena je cenou
vyvolávací.



Vyřizuje

Nikola Ročejdlová
Tel.: 380 405 390

GSM: +420 778 453 728

E-mail:
rocejdlova@fondrealit.cz
Celková plocha: 2 828 m²
Druh pozemku: zemědělská

POPIS NEMOVITOSTI: Nabízíme k prodeji formou exekutorské dražby, která se bude konat dne 24.07.2026, pozemky o celkové výměře 2 828 m² nedaleko vesnice Střevelná. Střevelná je malá vesnice, která se nachází zhruba 2,5 km na severovýchod od Železného Brodu, v okrese Jablonec nad Nisou, Liberecký kraj. Pozemky jsou dle katastru nemovitostí vedeny jako ostatní plocha a lesní pozemek. Střevelná je také názvem katastrálního území. Vesnice se rozkládá v blízkosti CHKO Jizerské hory, které se můžou pyšnit dochovanými zbytky původních horských smrčín, unikátními rašeliništi i malebnou podhorskou krajinou luk a pastvin. Okolí vesnice je tvořeno krásnou téměř nedotčenou přírodou, nabízí se zde mnoho turistických tras, cyklotras či přírodních a kulturních památek. Zhruba 10 km od vsi se nachází Bozkovské dolomitové jeskyně, které jsou nejdelšími jeskyněmi tohoto typu v České republice. V případě zájmu nás neváhejte kontaktovat. Vždy je vhodné, aby se dražitelé dojeli osobně na pozemky podívat a řádně se s nimi seznámili.