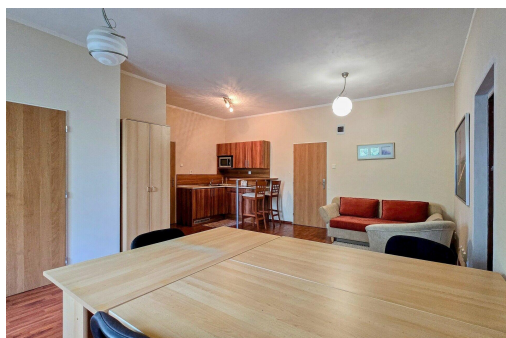
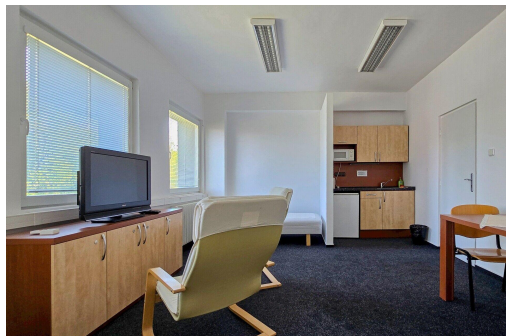


Pronájem klimatizované kanceláře č. 4 o ploše 71 m² vč. vlastního sociálního zázemí

Lešetínská, 73301, Karviná



120 Kč
za m²/měsíc

+ DPH a energie, cena k
jednání



Vyřizuje

Ing. Petr Dědek

Tel.: +420 774 133 244

GSM: 608 118 205

E-mail:

petr.dedek@genera.cz

Plocha kanceláří:	71 m ²	Druh objektu:	cihlová
Stav objektu:	velmi dobrý	Druh prostor:	Kanceláře
Elektřina:	Elektro - 230 V	Voda:	Vodovod
Odpad:	Kanalizace	Energetická náročnost:	G - Mimořádně nehospodárná

POPIS NEMOVITOSTI: Hledáte pro své podnikání zázemí, které kombinuje vysoký kancelářský standard s výhodami dobré dopravní dostupnosti a bezproblémového parkování?

Dovolujeme si Vám nabídnout pronájem klimatizovaných kanceláří s vlastním parkováním v areálu MATYAS PARK v Karviné Starém Městě. Nabízíme prostory, které se přizpůsobí Vaším potřebám - od jednotlivých kanceláří (15 m²) až po téměř polovinu patra (202 m²).

2 propojené kanceláře č. 4 mají plochu 36,87 m² a 29,60 m² + koupelna s WC 4,46 m² (celkem 70,93 m²).

Prostory se nacházejí ve 2. NP budovy po celkové revitalizaci (zateplení, nová okna, fasáda, ...). Dispozice je variabilní a umožňuje pronájem samostatných kanceláří se společným zázemím i manažerských apartmánů/kanceláří s vlastním zázemím (tři kanceláře disponují vlastní koupelnou s WC). Možné je i uzavření více kanceláří pod jeden společný vstup. Všechny kanceláře jsou klimatizované. Ke každé kanceláři jsou k dispozici až 2 parkovací místa uvnitř areálu a na parkovišti před areálem. PENB se nyní zpracovává, a proto zatím uvádíme třídu G *).

Cena 120,- Kč/m²/měsíc za kanceláře s vlastním zázemím (bez DPH a bez energií).

Celý areál je napojen na EZS připojený na PCO (vč. chráněného plotu a kamerového systému se záznamem) a je přístupný v režimu 24/7.

Ke kancelářím je možno pronajmout další prostory v přízemí budovy vhodné pro umístění obchodu, skladování nebo drobnou výrobu i venkovní skladovací plochy. V případě dlouhodobé spolupráce nabízí majitel možnost výstavby a následného pronájmu nové montované skladovací haly (+250 m²) v těsné blízkosti nabízených kanceláří.

Zavolejte nám, prohlídky jsou možné po předchozí domluvě.

PS: Na fotografiích jsou zachyceny i jiné kanceláře.