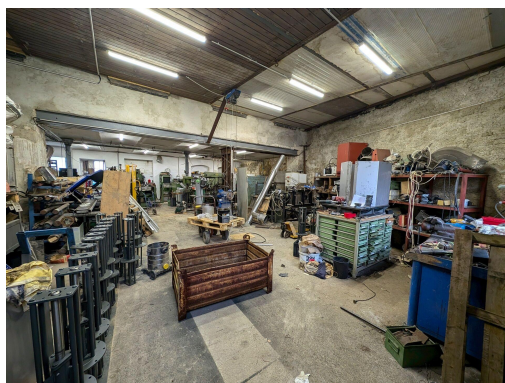
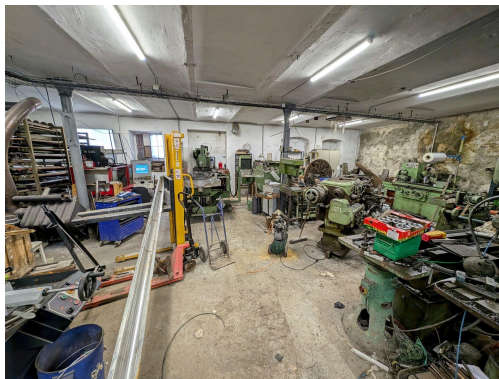
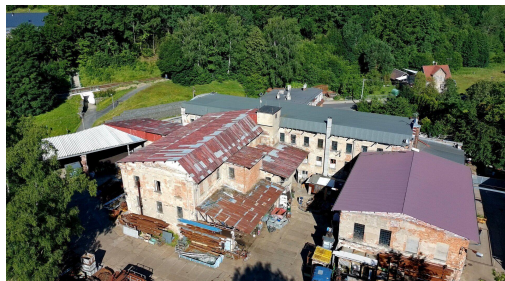


## Výrobně-skladovací areál, dnes provozován pro likvidaci odpadů

46331, Chrastava



**18 000 000 Kč**

za nemovitost

cena k jednání



Vyřizuje

**Ing. Michal Dědek**

**Tel.:** +420 774 133 244

**GSM:** 602 475 006

**E-mail:**

[michal.dedek@genera.cz](mailto:michal.dedek@genera.cz)

<b>Druh objektu:</b>	cihlová	<b>Stav objektu:</b>	dobrý
<b>Druh prostor:</b>	Skladovací	<b>Elektrina:</b>	Elektro - 230 V; Elektro - 400 V
<b>Voda:</b>	Vodovod	<b>Plyn:</b>	Plynovod
<b>Odpad:</b>	ČOV pro celý objekt	<b>Energetická náročnost:</b>	G - Mimořádně neohospodárná

**POPIS NEMOVITOSTI:** Prodáme starší areál, který vlastní firma zabývající se sběrem surovin, likvidací technologických celků, výkupem surovin, ekologickou likvidací autovraků, kontejnerovou dopravou a likvidací odpadů.

Celková výměra prodávaných pozemků je cca 10.330 m<sup>2</sup>, z toho plocha zastavěná budovami činí cca 2.000 m<sup>2</sup>.

Areál tvoří hlavní budova, hala/garáž, zpevněné pozemky nádvoří, parkoviště a další pozemky oddělené silnicí.

Areál leží přímo u hlavní průjezdní silnice Andělskou Horou - Chrastavou a nájezd na rychlostní silnici R35 / E442 se nachází cca 2 km daleko. Příjezd pro kamionovou dopravu je možný. V areálu je funkční mostová váha o nosnosti 30 tun.

Hlavní budova je jedno až třípodlažní, postavená do tvaru písmene "U", o celkové zastavěné ploše cca 1.750 m<sup>2</sup>. Jedná se o masivní zděnou stavbu se dvěma řadami sloupů v halách. Budova zahrnuje dílny, sklady, denní místnost, umyvárnu a sociální zázemí

V části 1. patra budovy bylo vybudováno 8 převážně malometrážních bytů, které jsou pronajímány (celková rekonstrukce, včetně nových oken). Část dílen v přízemí je pronajata několika firmám. Vlastník užívá zbytek budovy včetně pater k montážním pracím a ke skladování materiálu. V budově je nákladní výtah bez revizí. Do hal v přízemí je vjezd vraty v úrovni terénu. Střechy na celém objektu byly kompletně vyměněny včetně samonosné konstrukce (příhradové vazníky), proto v patře pod střechou je možné podpůrné sloupy zcela odstranit. Část stropů je klenbová/hurdisková, část z masivních dřevěných fošen.

Skladová hala / garáž je přízemní stavba o zastavěné ploše 255 m<sup>2</sup>. Hala může být temperovaná na nezámrznou teplotu. Vstup zajištěn několika velkými vraty v úrovni terénu.

Inženýrské sítě: elektrická energie: 230/400 V, připravený nový přívod 3 x 160 A; pitná voda: městský řad; kanalizace: ČOV s přepadem do řeky; zemní plyn: městský řad; vytápění: ústřední, teplovodní, kotelna na TP (2 x automatický kotel 50 kW), akumulární nádrž 4 m<sup>3</sup>.

Areál se nachází v územním plánu v plochách smíšených aktivit (A) s přípustným využitím pro výrobu - zejména nerušící výrobu, sklady, opravy, zemědělské a lesnické služby, zahradnictví, skleníkové areály, technické služby města, komerční administrativu.