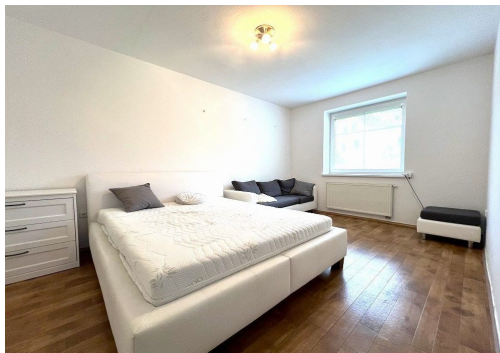


## Pronájem bytu 1+1 37 m<sup>2</sup> v Klenčí pod Čerchovem.

Klenčí pod Čerchovem



**10 500 Kč**  
za měsíc



Vyřizuje

**Kroc Michal**

**Tel.:** 379722068

**GSM:** 379722068

**E-mail:**

[reality@chodska-reality.cz](mailto:reality@chodska-reality.cz)

<b>Dispozice bytu:</b>	1+1	<b>Podlaží v domě:</b>	1
<b>Počet podlaží v domě:</b>	3	<b>Celková podlahová plocha:</b>	37 m <sup>2</sup>
<b>Druh objektu:</b>	cihlová	<b>Stav objektu:</b>	dobrý
<b>Vlastnictví:</b>	osobní	<b>Sklep:</b>	7 m <sup>2</sup>
<b>Popis vybavení:</b>	.	<b>Doprava:</b>	vlak; silnice
<b>Elektrina:</b>	Elektro - 230 V	<b>Voda:</b>	Místní zdroj vody; Vodovod
<b>Telekomunikace:</b>	Internet	<b>Plyn:</b>	Plynovod
<b>Odpad:</b>	Kanalizace	<b>Energetická náročnost:</b>	C - Úsporná

**POPIS NEMOVITOSTI:** Podlažní bezbariérový byt o dispozici 1+1 (1x obytná místnost + kuchyně s jídelnou) s kompletním příslušenstvím, zařízením a provozním vybavením o celkové výměře obytné plochy 37,42 m<sup>2</sup> s externím příslušenstvím (spol. sklepní prostory 7,39 m<sup>2</sup>). Kompletně vybavený byt zbudovaný v roce 2005 s orientací oken na jihozápad (světlý slunný byt) s možností okamžitého užívání a bydlení od termínu 08/2026. Byt je v dobrém technickém stavu, řádně udržován spravován a provozně zabezpečen, situován v přízemí (1. NP) zděného třípodlažního, bytového domu s celkem 9 ti bytovými jednotkami, bez výtahu se standardním izolačním zabezpečením s energetickou třídou budovy ENB: „C“. Bytový dům je situován v klidné lokalitě, okrajové části obce městysu Klenčí pod Čerchovem s okolní zástavbou bytových a rodinných domů, veřejnou zelení a navazující zelení volné zemědělské plochy. Byt je vhodný a využitelný k trvalému či přechodnému bydlení pro max. 2 osoby v obci s dostupností základních služeb a infrastruktury (obchod, škola, školka, lékárna, sportoviště, restaurace, koupaliště...) a dobrou dopravní dostupností, v přírodní lokalitě navazující na CHKO Český Les, cca 10 km od okresního města Domažlice s kompletní vybaveností, cca 10 km od silničního hraničního přechodu CZ/SRN Lísková. K bytu náleží užívání

společných skladovacích, přístupových a provozních prostor v budově bytového domu s možností parkování osobního automobilu na veřejných parkovacích plochách u bytového domu. Dispozice bytu: vstup, chodba (předsíň), obývací místnost/ložnice, kuchyně s jídelnou, koupelna s WC (sprchový kout, umyvadlo, toaleta). Vybavení bytu: komplet. kuchyňská linka, sporák, jídelní stůl + židle, komplet nábytek, lednice, pračka, koupelnové vybavení, osvětlovací tělesa, zařizovací předměty, vlastní plynový kotel, TV + telekom. rozvody. Vytápění: etážové plynové (vlastní plynový kotel + ohřev vody) s vlastní regulací. Celková užitná plocha bytu: 48,09 m<sup>2</sup> (podlahová plocha bytu 37,42 + 7,39 m<sup>2</sup> sklepní prostor). Výše nájemného: 10.500, Kč / měsíčně + energie a služby od cca 3.500, Kč.