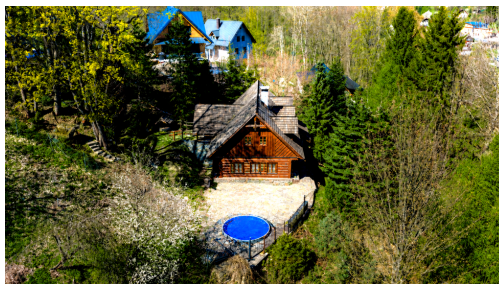
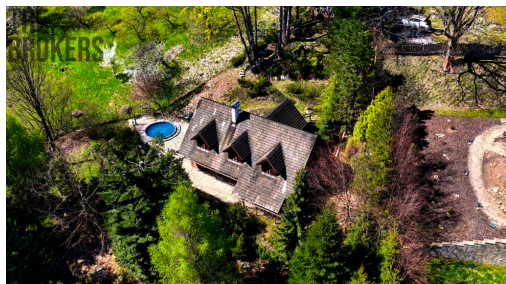
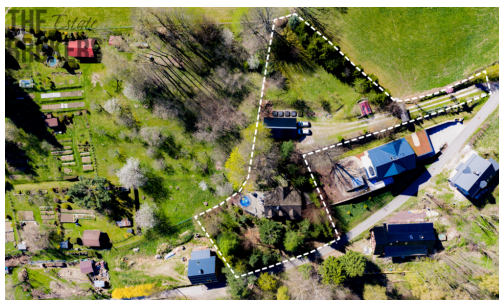
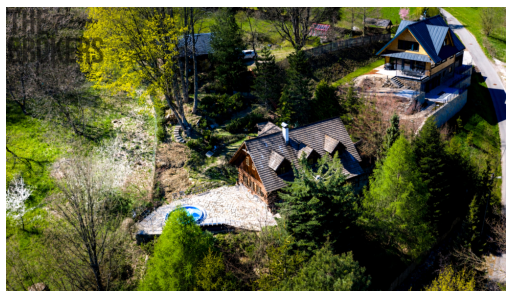


Rodinný dům 5+KK Hořejší Vrchlabí s investičním potenciálem

Pod Žalým, Vrchlabí



17 400 000 Kč
za nemovitost



Vyřizuje

Eva Iljazi

Tel.: 773 566 984

GSM: +420608200477

E-mail:

iljazi.e@thebrokers.cz

Poloha objektu:	samostatný	Druh objektu:	dřevěná
Stav objektu:	velmi dobrý	Počet podlaží v objektu:	2
Typ domu:	přízemní	Zastavěná plocha:	85 m ²
Užitná plocha:	125 m ²	Plocha parcely:	3126 m ²
Umístění objektu:	klidná část obce	Doprava:	vlak; dálnice; autobus
Komunikace:	asfaltová	Elektrina:	Elektro - 230 V
Odpad:	Kanalizace	Energetická náročnost:	G - Mimořádně nehospodárná

POPIS NEMOVITOSTI: Existují místa, která nelze jednoduše nahradit. Místa, kde se spojuje klid horské přírody, absolutní soukromí, jedinečné výhledy a zároveň bezprostřední dostupnost veškerého komfortu, který moderní život vyžaduje. Právě takovou nemovitostí je tato výjimečný roubený rodinný dům v atraktivní části Pod Žalým v Hořejším Vrchlabí, nacházející se v samotném srdci Krkonoš.

Dispozice nemovitosti:

- 5+KK
- Pozemek 3 216 m²
- Užitná plocha 125 m²
- 2 podlaží

- 2 vchody do domu
- 2 koupelny
- Technická místnost
- Spíž

Dům je postaven jako poctivá roubenka z robustních přírodních materiálů a je zasazen do pečlivě udržovaného svažitého pozemku. Interiér je proveden na zakázku českými řemeslníky s důrazem na detail a dlouhou životnost. Technické zázemí nemovitosti odpovídá požadavkům na celoroční bydlení. Každé podlaží poskytuje samostatný vchod.

Čím si Vás nemovitost získá:

- Osvětlení celého pozemku na pohybová čidla
- Bazén s tepelným čerpadlem
- Zahrada projektovaná zahradními architekty
- Maximální soukromí
- Výhled na Vrchlabí a protilehlé kopce Krkonošských hor
- Koupelna v přízemí disponující robustní vanou a vyhřívanou podlahou
- Prostorná obývací místnost spojená s kuchyňským koutem
- Centrální krb v obývací místnosti
- Omezená možnost výstavby na okolních pozemcích
- Parkování na obou úrovních pozemku

Jedinečný investiční potenciál:

Skutečnou přidanou hodnotou této nabídky je možnost rozdělení pozemku na dvě samostatné části. Tímto Vám naše nabídka umožní získat:

Spodní pozemek o 1396 m² s roubenou stavbou

Horní pozemek o 1730 m² s možností realizovat výstavbu o zastavěné ploše maximálně 85 m² s obytným podkrovím, tedy plnohodnotný dvoupodlažní objekt.

Tato skutečnost výrazně rozšiřuje možnosti využití celé nemovitosti. Nový majitel může horní pozemek ponechat jako investiční nebo jej zhodnotit výstavbou a následným pronájmem.

Krkonoše na dosah - sport, relaxace i kultura po celý rok

Jednou z dominant Hořejšího Vrchlabí je pestrá nabídka nejen sportovních aktivit.

Lyžování

- Skiareál Kněžický vrch Vrchlabí - přibližně 3 km
- Skiareál Herlíkovice - Bubákov - přibližně 5 km
- Skiareál Benecko - přibližně 8 km
- Špindlerův Mlýn - Svatý Petr a Medvědin - přibližně 15 km
- Běžkařské trasy - běžkařský areál Vejsplachy a hřebenové trasy směr Kněžický vrch

Letní aktivity:

- Cyklotrasy a turistické stezky krásnou přírodou
- Moderní aquacentrum s wellness ve Vrchlabí
- Koncerty, trhy, kino a další
- Fotbalový stadion Vrchlabí
- Krkonošské muzeum Vrchlabí

A mnoho dalších.

Doprava

Vrchlabí je velice dobře dostupné. Cesta automobilem z Prahy trvá necelou hodinu a půl. Také můžete využít autobus z centra města na Černý Most za 2,5 hodiny.

Domluvte si prohlídku a přesvědčte se sami o kouzlu bydlení přímo před bránou do Krkonošského národního parku.

Financování Vám rádi pomůžeme zajistit.