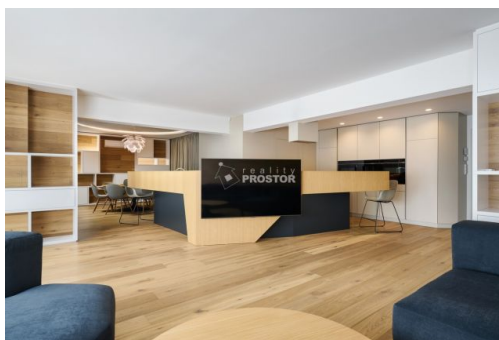
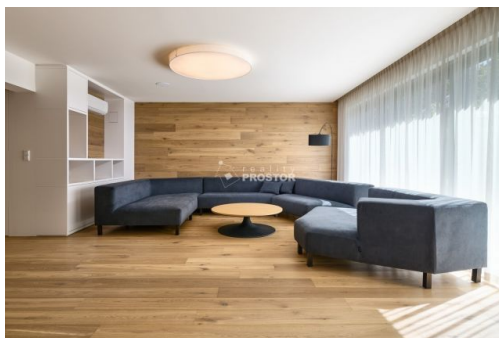


Exkluzivně nabízíme pronájem vily, ul Pod Salabkou, Praha 8- Troja

Pod Salabkou, 17100, Praha-Troja, Praha



220 000 Kč

za měsíc

+ 30tis energie



Vyřizuje

Iveta Krušinová

Tel.: 281 910 232

GSM: +420736490315

E-mail:

iveta.krusinova@realityprostor.cz

Poloha objektu:	samostatný	Druh objektu:	cihlová
Stav objektu:	novostavba	Počet podlaží v objektu:	4
Typ domu:	patrový	Zastavěná plocha:	149 m ²
Užitná plocha:	433 m ²	Plocha parcely:	454 m ²
Plocha zahrady:	305 m ²	Ostatní:	Bazén
Umístění objektu:	klidná část obce	Topení:	Jiné
Energetická náročnost:	B - Velmi úsporná		

POPIS NEMOVITOSTI: Jen výjimečné rezidence dokážou spojit moderní architekturu, absolutní soukromí a panoramatické výhledy v dokonale harmonický celek. Právě takovou Vám s mimořádným potěšením představujeme. K dlouhodobému pronájmu nabízíme reprezentativní vilu v jedné z nejprestižnějších rezidenčních lokalit Prahy – v klidné ulici Pod Salabkou v Troji. Místo, kde se snoubí velkorosý prostor, špičkové technické zázemí a výjimečná atmosféra s jedinečnými výhledy na panorama hlavního města. Rezidence byla dokončena v listopadu 2016 a v roce 2026 prošla rozsáhlou a velmi nákladnou rekonstrukcí včetně obnovy významné části interiérového vybavení, vč. nové kuchyňské linky, jídelny, sauny i obývacího vybavení. Díky tomu nabízí úroveň bydlení, která se na trhu s pronájmy objevuje jen zcela výjimečně. Dispozice rezidence byla navržena s mimořádným důrazem na funkčnost, soukromí i komfort všech členů domácnosti. Každé podlaží má svůj jasný charakter a přirozeně navazuje na každodenní rytmus rodinného života. Zatímco společenská část domu je určena pro společné chvíle a setkávání, další podlaží vytvářejí klidné zázemí pro dětské pokoje, hernu, pracovnu i zázemí pro hosty. Díky tomuto promyšlenému uspořádání nabízí rezidence výjimečné soukromí každému členu rodiny. Dominantou společenské části je reprezentativní obytný prostor propojující obývací pokoj, jídelnu a moderní kuchyni. Velkoformátová okna vpouštějí do interiéru množství denního světla a otevírají celý prostor směrem do soukromé zahrady s venkovním bazénem. Ta nabízí příjemné posezení, dětské hřiště s domečkem, zahradní domek i dostatek prostoru pro relaxaci v naprostém soukromí. Součástí této části domu je také privátní wellness se saunou a odpočívárnou. Rezidence disponuje třemi elegantními koupelnami, čtyřmi samostatnými

toaletami, komfortním apartmá pro hosty s vlastní koupelnou, prostornou šatnou i multifunkční místností, kterou lze využít jako pracovnu, domácí fitness nebo další ložnici. Celé nejvyšší podlaží tvoří soukromý apartmán, který představuje skutečnou oázu klidu. Velkorysá ložnice navazuje na luxusní koupelnu s vanou a prostorným sprchovým koutem, domácí malé fitness s běžeckým pásem, prostornou velmi funkčně navrženou šatu a soukromou terasu s panoramatickými výhledy na Prahu. Tato část domu poskytuje dokonalé soukromí a vytváří klidné útočiště oddělené od každodenního rodinného života. Na obytné prostory navazují velkorysé terasy, které přirozeně rozšiřují interiér do exteriéru a vytvářejí ideální místo pro ranní kávu, večerní posezení i soukromé společenské události. Samozřejmostí je inteligentní systém chytré domácnosti, osobní výtah propojující všechna podlaží a prostorná dvojgaráž s přímým vstupem do rezidence. Troja patří dlouhodobě mezi nejprestižnější rezidenční čtvrti Prahy a nabízí jedinečné spojení klidného bydlení uprostřed zeleně s výbornou dostupností centra města. V bezprostředním okolí se nachází vyhlášená Vinice Salabka, Botanická zahrada Praha, Trojský zámek, Zoo Praha i rozsáhlé parky a cyklostezky podél Vltavy. Lokalita je dlouhodobě vyhledávána diplomaty, vrcholovými manažery, podnikateli i zahraniční klientelou, kteří oceňují nejen prestižní adresu, ale také vysokou kvalitu života. Tato rezidence není pouze místem k bydlení. Je určena těm, kteří hledají výjimečný životní prostor, ocení nadčasovou architekturu a interiér navržený prestižním architektem včetně naprostého soukromí, špičkové technické zázemí a prestižní adresu, která patří k tomu nejlepšímu, co Praha nabízí. Rezidence je připravena k okamžitému nastěhování a bude nabízena výhradně vážným zájemcům. Pokud hledáte domov, který nabízí výjimečný komfort, reprezentativnost a soukromí bez kompromisů, rádi Vám tuto jedinečnou rezidenci představíme při soukromé prohlídce.