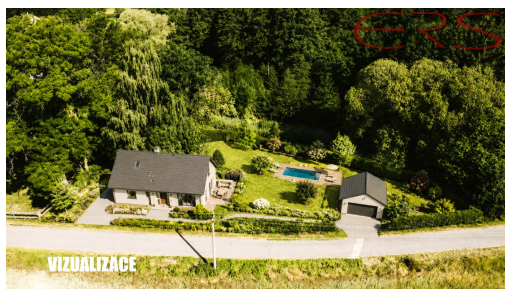


Prodej stavebního pozemku 3 264 m², Pertoltice - Horní Pertoltice

46373, Horní Pertoltice, Pertoltice



1 490 000 Kč
za nemovitost



Vyřizuje

Jaroslav Bureš

Tel.: 608 612 312

GSM: +420 720 209 500

E-mail:

jbures@ersreality.cz

Celková plocha: 3 264 m²

Doprava: silnice

Druh pozemku: pro bydlení

POPIS NEMOVITOSTI: Hledáte místo, kde bude víc slyšet příroda než sousedova sekačka? Pak by vás mohl zaujmout soubor pozemků v katastrálním území Horní Pertoltice, v klidné okrajové části obce, přibližně 100 metrů od Eflerova rybníku.

Pozemky se nachází v příjemné venkovské lokalitě nedaleko Frýdlantu, kousek od hranice s Polskem. Místo nabízí klid, zeď, prostor a atmosféru venkovského bydlení, které má pořád svůj přirozený charakter.

Základní informace

- Celková výměra souboru pozemků: 3 274 m²
- Plocha pro bydlení venkovského typu dle ÚP: 1 537 m²
- Z toho zastavěná plocha a nádvoří: 172 m²
- Zbývající část pozemků: vhodná jako zahrada, louka, sad, zázemí nebo prostor pro další využití dle představ nového majitele
- Katastrální území: Horní Pertoltice
- Lokalita: klidná okrajová část obce
- Vzdálenost od Eflerova rybníku: cca 100 m
- Poloha: nedaleko hranice s Polskem

Hlavní výhody pozemků

- klidná venkovská lokalita s přírodním charakterem

- okrajová část obce mimo hlavní ruch jen kousek od Eflerova rybníku
- část pozemků je dle územního plánu určena pro bydlení venkovského typu
- dostatek prostoru nejen pro dům, ale i zahradu, sad, relaxační zónu nebo hospodářské zázemí
- územní plán zde nestanovuje pevný limit zastavitelnosti ani výšky budovy
- je nutné respektovat především charakter a strukturu okolní venkovské zástavby
- zajímavá poloha v blízkosti Frýdlantu a polských hranic
- ideální pro ty, kteří hledají místo s potenciálem, ne jen hotovou katalogovou parcelu

Současný stav pozemků

Pozemky jsou nyní v přírodnějším, neudržovaném stavu. Současný majitel je již vyššího věku a vzhledem ke svým možnostem se o ně nemůže pravidelně starat tak, aby byly na první pohled „oku lahodící“. Na pozemcích se proto nachází náletové dřeviny, stromy a neposečené části. Nejde tedy o perfektně upravený pozemek připravený na titulní stranu zahradního časopisu, ale o místo s velkým potenciálem. Nový majitel zde může po vyčištění a úpravě vytvořit krásné venkovské bydlení s dostatkem soukromí, zeleně a prostoru.

Proč právě Horní Pertoltice?

Horní Pertoltice jsou ideální volbou pro ty, kteří chtějí bydlet v klidu, v kontaktu s přírodou a zároveň nebýt úplně odříznutí od okolního světa. Frýdlantský výběžek nabízí krásnou krajinu, rybníky, louky, lesy a příjemnou venkovskou atmosféru.

Blízkost polské hranice navíc dává místu další rozměr, ať už pro výlety, cyklotoulky nebo objevování okolí.

Pokud hledáte pozemek, který má prostor, klid, přírodní atmosféru a možnost přetvořit ho podle vlastních představ, Horní Pertoltice rozhodně stojí za pozornost.