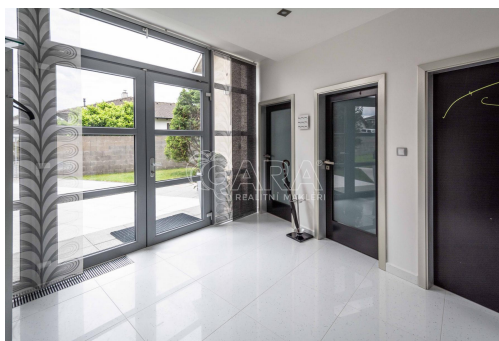


Moderní dům s velkou garáží a bazénem - Neratovice

Seifertova, 27711, Neratovice



16 400 000 Kč
za nemovitost

cena včetně provize a
nákladů spojených s
převodem



Vyřizuje

Jan Mistoler

Tel.: +420 774883375

GSM: +420 774883375

E-mail:

jan.mistoler@qara.cz

Poloha objektu:	samostatný	Druh objektu:	cihlová
Stav objektu:	velmi dobrý	Počet podlaží v objektu:	2
Typ domu:	patrový	Zastavěná plocha:	202 m ²
Užitná plocha:	274 m ²	Plocha parcely:	1211 m ²
Umístění objektu:	okraj obce	Doprava:	vlak; silnice; MHD; autobus
Elektrina:	Elektro - 230 V	Voda:	Místní zdroj vody
Telekomunikace:	Internet	Plyn:	Individuální; Plynovod
Topení:	Lokální - plynové	Odpad:	Kanalizace

POPIS NEMOVITOSTI: Nabízím k prodeji moderní designový dům s atypickou architekturou, která kombinuje zaoblené tvary stěn a prohnutou střechu, ve slepé ulici Seifertova Neratovice. Dům se prodává včetně vybavení na fotografiích.

Dispozice domu v přízemí: vstupní hala, technická místnost s garáží pro dvě auta, hala s knihovnou, koupelna se sprchovým koutem a WC, samostatný pokoj, prostorný obývací pokoj s kuchyní a jídelnou. Celková vnitřní plocha přízemí 172,4 m².

Dispozice domu v patře: schodiště s chodbou, celkem tři samostatné ložnice, dvě šatny, koupelna s WC (nedoděláno), terasa a dvě ložnice. Celková plocha patra 101,35 m².

Hlavní parametry domu:

- V přízemí i patře jsou osazena velká francouzská okna a prosklené dveře s tmavými rámy, které zajišťují dostatek přirozeného světla, z každého pokoje se dostanete na terasu či lodžii.
- Pojezdová brána, stejně tak jako garážová vrata jsou pojezdová na elektřinu.
- Obložkové dveře i dvoukřídlé prosklené dveře v přízemí od Sapeli.
- Bezpečnostní rolety v celém domě od ALULUX, okna REHAU.
- Vytápění plynovým kotlem s napojením na podlahové topení, v horní části domu radiátory.
- Venkovní podsvíceny bazén se solinátorem.
- V obývacím pokoji příprava na krb včetně komína.
- V celém domě kalibrovaná mramorová dlažba 60x60cm.
- Napojeno na obecní vodovod, plyn, kanalizaci, elektřinu + vlastní studna.
- Není dodělaná fasáda a horní koupelna, můžete dodělat podle vlastního vkusu.
- Zahradní nábytek RATAN VONE, jídelní stůl a židle DECOLAND, kožená sedačka NATUZZI.
- Nízké provozní náklady, aktuálně 7.000,-Kč/měs. elektřina s plynem dohromady.

Neratovice už dávno nejsou jen satelitem Prahy. Jsou plnohodnotným, moderním městem, které svým obyvatelům nabízí maximální komfort a skvělou kvalitu života. V místě veškerá občanská vybavenost, dojezd do Prahy autobusem i vlakem.

Možnost financování hypotečním úvěrem, se kterým Vám rádi pomůžeme. Více informací na níže uvedeném kontaktu.