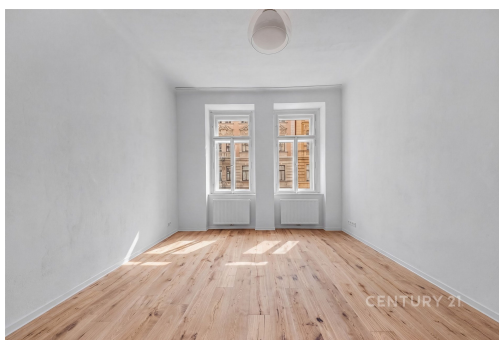


Prostorný byt 2+kk, Nusle

Sezimova, Praha 4, Praha



26 850 Kč
za měsíc



Vyřizuje
Anna Garthilfe
GSM: +420 603 393 286
E-mail:
anna.garthilfe@century21.cz
CZ

Dispozice bytu:	2+kk	Podlaží v domě:	3
Počet podlaží v domě:	4	Celková podlahová plocha:	54 m ²
Druh objektu:	cihlová	Stav objektu:	po rekonstrukci
Vlastnictví:	osobní	Doprava:	silnice; MHD
Elektrina:	Elektro - 230 V	Voda:	Místní zdroj vody; Vodovod
Telekomunikace:	Internet	Plyn:	Plynovod
Odpad:	Kanalizace	Energetická náročnost:	G - Mimořádně nehospodárná

POPIS NEMOVITOSTI: Nabízíme k pronájmu moderní a prostorný byt 2+kk o podlahové ploše 53,7 m² v žádané lokalitě Praha - Nusle, v ulici Sezimova, jen pár minut chůze od Náměstí Bratří Synků.

Byt se nachází v kompletně zrekonstruovaném domě, kde prošly renovací nejen jednotlivé bytové jednotky, ale také společné prostory a fasáda domu. Interiér bytu je zcela nový a budoucí nájemci budou jeho prvními obyvateli po rekonstrukci.

Součástí bytu je obývací pokoj s kuchyňskou linkou vybavenou spotřebiči značky Concept, prostorná ložnice s.....

orientací do klidného vnitrobloku, koupelna se sprchovým koutem a přípojkou na pračku, samostatná toaleta a vstupní předsíň.

Lokalita nabízí kompletní občanskou vybavenost a výbornou dopravní dostupnost do centra i ostatních částí Prahy. Tramvajová zastávka Náměstí Bratří Synků se nachází v bezprostřední blízkosti domu. V okolí najdete řadu kaváren, restaurací, obchodů i služeb, včetně supermarketů Penny Market a Lidl. K relaxaci a procházkám lze využít nedaleký park Havlíčkovy sady známý jako Grébovka.

Měsíční poplatky činí 3 222 Kč + elektřina.

V domě jsou zároveň k dispozici k pronájmu i další nově zrekonstruované bytové jednotky dispozice 2+kk. Rádi Vám představíme i ostatní dostupné byty a pomůžeme vybrat variantu, která Vám bude nejlépe vyhovovat.

V případě dotazů či zájmu o prohlídku mě neváhejte kontaktovat.