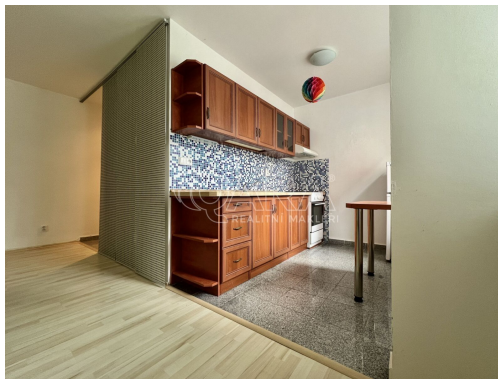


## Pronájem bytu 1+kk, ulice Brožíkova, Brno-Lesná

Brožíkova, 63800, Brno-sever, Brno



**13 500 Kč**

za měsíc

+ vyúčtovatelné zálohy za služby a energie 3.768,- Kč  
+ internet



Vyřizuje

**Vendula Hanusová**

**Tel.:** +420 732992090

**GSM:** +420 732992090

**E-mail:**

[vendula.hanusova@qara.cz](mailto:vendula.hanusova@qara.cz)

<b>Dispozice bytu:</b>	1+kk	<b>Podlaží v domě:</b>	1
<b>Počet podlaží v domě:</b>	5	<b>Celková podlahová plocha:</b>	43 m <sup>2</sup>
<b>Druh objektu:</b>	smíšená	<b>Stav objektu:</b>	velmi dobrý
<b>Vlastnictví:</b>	osobní	<b>Lodžie:</b>	5 m <sup>2</sup>
<b>Sklep:</b>	2 m <sup>2</sup>	<b>Umístění objektu:</b>	sídliště
<b>Doprava:</b>	dálnice; silnice; MHD; autobus	<b>Elektrina:</b>	Elektro - 230 V
<b>Voda:</b>	Místní zdroj vody	<b>Plyn:</b>	Individuální; Plynovod
<b>Topení:</b>	Ústřední - dálkové	<b>Odpad:</b>	Kanalizace
<b>Energetická náročnost:</b>	E - Nehospodárná		

**POPIS NEMOVITOSTI:** Hledáte k pronájmu útulný byt v dispozici 1+kk v klidné lokalitě s výbornou dostupností městské veřejné dopravy? Tento byt se nachází na ulici Brožíkova v městské čtvrti Brno-Lesná, tedy jen pár minut chůze od zastávky autobusu Slavičkova a nedaleko od zastávky tramvaje Čertova rokle, což zajišťuje pohodlné spojení do centra i dalších částí města. K nastěhování je od 01. září 2026.

Bytová jednotka o výměře 36 metrů čtverečních se nachází v 1. nadzemním podlaží (přízemí). Byt se skládá z předsíně,

ze které se dostaneme do obytné části. Kuchyně je pomyslně oddělená a je zařízena kuchyňskou linkou s plynovou troubou s plynovým sporákem, digestoří a lednicí s mrazákem. Z obytné části je přístupná zasklená lodžie o výměře 5 metrů čtverečních. Koupelna je přístupná z předsíně a je vybavena sprchovým koutem, umyvadlem, skříňkou se zrcadlem a přípojkou na pračku (pračka nebude součástí nájmu). WC je v koupelně. Pro uložení Vašich osobních věcí je dispozici také šatna, která se nachází přímo v bytě a sklepní kóje v 1. podzemním podlaží. Byt se pronajímá jako nezařízený, tudíž si jej můžete vybavit podle svých vlastních představ.

Měsíční nájem činí 13.500,- Kč + vyúčtovatelné zálohy za služby a energie 3.768,- Kč (145,- Kč služby spojené s provozem objektu (elektrina a úklid společných prostor) + 2.583,- Kč služby spojené s užíváním jednotky + 910,- Kč elektrina + 130,- Kč plyn) + internet si Nájemce řeší sám po vlastní ose. Požaduje se vratná jistota ve výši dvou měsíčních nájmů, tj. 27.000,- Kč. Provize za zprostředkování je 13.500,- Kč + DPH 21 %.

V centru Lesné se nachází pošta, lékárny, restaurace a supermarkety, které nabízí možnost pohodlného nakupování. Výhodou je také poliklinika, která sdružuje lékařské ordinace všech zaměření pod jednou střechou. K volnočasovým aktivitám je možné využít krytého plaveckého bazénu či navštívit posilovnu. Samozřejmostí je již zmíněná vynikající dopravní obslužnost, kterou zajišťují tramvajové linky či autobusové spoje. Pokud vlastníte auto, není nic jednoduššího než se napojit na hlavní tah a během pár minut se pohodlně přesunete do středu města.

V případě dalších informací či osobní prohlídky mě neváhejte kontaktovat!