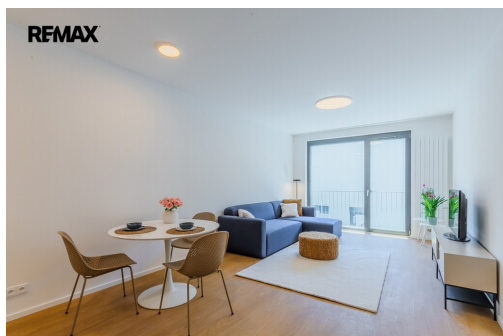


## Pronájem velkorysého 2+kk s terasou a klimatizací

Drahobejlova, Praha 9, Praha



**28 000 Kč**  
za měsíc

Poplatky: 4.800 Kč / 1 os,  
5.200 Kč / 2 os, 5.500 / 3  
os za měsíc (včetně  
internetu), elektřina -  
přepis na nájemce, vratná  
kauce: 2 měsíční nájmy,  
Neplatíte provizi RK



Vyřizuje

**Ing. Martina Popenková**

**Tel.:** 222 524 840

**GSM:** +420605536942

**E-mail:**

[martina.popenkova@re-max.cz](mailto:martina.popenkova@re-max.cz)

<b>Dispozice bytu:</b>	2+kk	<b>Podlaží v domě:</b>	2
<b>Počet podlaží v domě:</b>	8	<b>Celková podlahová plocha:</b>	86 m <sup>2</sup>
<b>Druh objektu:</b>	skeletová	<b>Stav objektu:</b>	velmi dobrý
<b>Vlastnictví:</b>	osobní	<b>Umístění objektu:</b>	centrum obce
<b>Doprava:</b>	vlak; dálnice; silnice; MHD; autobus	<b>Elektřina:</b>	Elektro - 230 V
<b>Voda:</b>	Vodovod	<b>Telekomunikace:</b>	Internet
<b>Plyn:</b>	Plynovod	<b>Odpad:</b>	Kanalizace
<b>Energetická náročnost:</b>	B - Velmi úsporná		

### POPIS NEMOVITOSTI: Finanční podmínky:

- Nájemné: 28.000 Kč / měsíc
- Služby: 4.800 Kč / 1 osoba za měsíc, 5.200 Kč / 2 osoby za měsíc, 5.500 Kč / 3 osoby za měsíc (včetně optického internetu!)
- Energie: elektřina - přepis na nájemce
- Vratná kauce: 2 měsíční nájmy
- Provize RK: NEplatíte provizi

Nadstandardní 2+kk s terasou 26,4 m<sup>2</sup>, klimatizací a žaluziemi v projektu ODETA BALKONY!

Hledáte prostorné bydlení, které nabízí komfort srovnatelný s byty větších dispozic? Jako výhradní zástupce vám nabízím pronájem nového, špičkově vybaveného bytu o dispozici 2+kk a nadstandardní podlahové ploše 59,6 m<sup>2</sup>, jehož hlavní dominantou je terasa o výměře 26,4 m<sup>2</sup>. Byt se nachází v nově dokončeném projektu ODETA BALKONY v dynamické lokalitě Prahy 9 - Libeň, ulice Drahobejlova.

Bytový dům architektonicky navazuje na úspěšnou první etapu Odeta Teras s termínem nastěhování již od srpna 2026.

Tento byt nabízí:

- Prostorný obývací pokoj s velkoformátovými okny a přímým vstupem na terasu.
- Plně vybavenou designovou kuchyňskou linku se špičkovými vestavěnými spotřebiči (horkovzdušná trouba, indukční varná deska, myčka nádobí, digestoř a vestavěná lednice s mrazákem) - vše zcela nové, připravené k prvnímu použití.
- Samostatnou ložnici, ze které je rovněž zajištěn přístup na venkovní terasu.
- Terasu (26,4 m<sup>2</sup>): venkovní prostor přístupný z obou pokojů - ideální místo pro relaxaci, ranní kávu nebo letní večery.
- Klimatizaci: Pro dokonalou tepelnou pohodu v obou místnostech i během nejteplejších letních dní.
- Předokenní hliníkové žaluzie: Elektricky ovládané žaluzie na oknech pro optimální stínění, redukci tepla a absolutní soukromí.
- Moderní koupelnu se sprchovým koutem a toaletou.
- Vstupní chodbu s dostatkem prostoru pro vestavěnou šatní skříň.
- Špičkové připojení: Vysokorychlostní optický internet je již plně zahrnut v ceně měsíčních služeb!
- Možnost pronájmu podzemního garážového stání / sklepní kóje přímo v domě.

Máme v domě více bytů - vyberte si ten pravý!

V projektu ODETA BALKONY máme aktuálně k dispozici více jednotek různých dispozic (od 1+kk po 3+kk) a standardů. Pokud hledáte jiné patro nebo odlišný rozpočet, rádi vám představíme kompletní nabídku a ceník volných bytů.

Dokonalá lokalita - Vše do pár minut pěšky:

Projekt ODETA BALKONY vyniká bezkonkurenční občanskou vybaveností a perfektní dopravní dostupností:

- Doprava: Pouhé 3 minuty chůze na stanici metra B Českomoravská (v centru jste za 10 minut). 3 minuty na tramvajové a autobusové zastávky (Ocelářská, Divadlo Gong). V docházkové vzdálenosti jsou i vlaková nádraží Praha-Libeň a Praha-Vysočany.
- Nákupy a zábava: Pouze 1 minuta chůze vás dělí od OC Galerie Harfa a sousední O2 areny.
- Relaxace a sport: Za 10 minut dojdete do parku Podvinní s cyklostezkou podél říčky Rokytka.
- Služby: V okolí najdete vyhlášené restaurace, kavárny, polikliniku s lékařskou pohotovostí (8 minut chůze) a kompletní síť úřadů.

Pro více informací a dom

Pronajímající si vyhrazuje právo vybrat nájemce na základě jím zvolených kritérií.