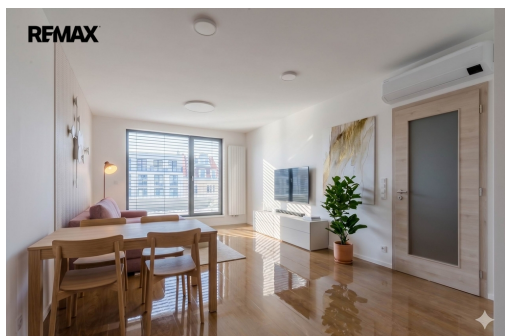


Pronájem 3+kk s velkolepou terasou a klimatizací

Drahobejlova, Praha 9, Praha



43 000 Kč
za měsíc

Poplatky: 5.200 Kč / 1 os,
5.500 Kč / 2 os, 5.800 Kč / 3
os za měsíc (včetně
internetu), elektřina -
přepis na nájemce, vratná
kauce: 2 měsíční nájmy,
neplatíte provizi RK



Vyřizuje

Ing. Martina Popenková

Tel.: 222 524 840

GSM: +420605536942

E-mail:

martina.popenkova@re-max.cz

Dispozice bytu:	3+kk	Podlaží v domě:	2
Počet podlaží v domě:	8	Celková podlahová plocha:	93 m ²
Druh objektu:	skeletová	Stav objektu:	velmi dobrý
Vlastnictví:	osobní	Umístění objektu:	centrum obce
Doprava:	vlak; dálnice; silnice; MHD; autobus	Elektřina:	Elektro - 230 V
Voda:	Vodovod	Telekomunikace:	Internet
Plyn:	Plynovod	Odpad:	Kanalizace
Energetická náročnost:	B - Velmi úsporná		

POPIS NEMOVITOSTI: Finanční podmínky:

- Nájemné: 43.000 Kč / měsíc (Možnost odpočtu DPH pro plátce!)
- Služby: 5.200 Kč / 1 osoba za měsíc, 5.500 Kč / 2 osoby za měsíc, 5.800 Kč / 3 osoby za měsíc (včetně optického internetu!)
- Energie: elektřina - přepis na nájemce
- Vratná kauce: 2 měsíční nájmy
- Provize RK: NEplatíte provizi

Velkorysé 3+kk bydlení s terasou 25,9 m², klimatizací a žaluziemi.

Hledáte výjimečný domov pro svou rodinu, nebo špičkové ubytování pro manažery vaší společnosti? Jako výhradní zástupce vám nabízím pronájem nového, nadstandardně vybaveného bytu o dispozici 3+kk a velkorysé podlahové ploše 67,7 m², jehož hlavní dominantou je terasa o výměře 25,9 m². Byt se nachází v nově dokončeném prémiovém projektu ODETA BALKONY v dynamické lokalitě Prahy 9 - Libeň, ulice Drahohejllova.

Bytový dům navazuje na úspěšnou první etapu Odeta Teras s termínem nastěhování již od srpna 2026.

Byt nabízí:

- Obývací pokoj s velkoformátovými okny a vstupem na terasu.
- Plně vybavenou kuchyňskou linku s vestavěnými spotřebiči (horkovzdušná trouba, indukční varná deska, myčka nádobí, digestoř a vestavěná lednice s mrazákem) - vše nové, připravené k prvnímu použití.
- Hlavní ložnici, ze které je zajištěn přístup na venkovní terasu.
- Druhou samostatnou neprůchozí ložnici (ideální jako dětský pokoj, pokoj pro hosty či pracovna).
- Terasu (25,9 m²): přístupná z obývacího pokoje i hlavní ložnice ideální pro ranní kávu nebo večerní relaxaci.
- Klimatizaci: Pro dokonalou tepelnou pohodu i během horkých letních dní.
- Předokenní hliníkové žaluzie: Elektricky ovládané žaluzie pro optimální stínění, redukci tepla a absolutní soukromí.
- Koupelnu se sprchou a toaletou.
- Vstupní chodbu a komoru s dostatkem úložného prostoru a prostorem pro vestavěné šatní sítě.
- Špičkové připojení: Optický internet zahrnut v ceně měsíčních služeb!
- Možnost pronájmu garážového stání / sklepní kóje v domě.

Máme v domě více bytů - vyberte si ten pravý!

V projektu ODETA BALKONY máme aktuálně k dispozici více jednotek různých dispozic (od 1+kk po 3+kk) a standardů. Pokud hledáte jiné patro nebo odlišný rozpočet, rádi vám představíme kompletní nabídku a ceník volných bytů.

Dokonalá lokalita - Vše do pár minut pěšky:

Projekt ODETA BALKONY vyniká bezkonkurenční občanskou vybaveností a perfektní dopravní dostupností:

- Doprava: Pouhé 3 minuty chůze na stanici metra B Českomoravská (v centru jste za 10 minut). 3 minuty na tramvajové a autobusové zastávky (Ocelářská, Divadlo Gong). V docházkové vzdálenosti jsou i vlaková nádraží Praha-Libeň a Praha-Vysočany.
- Nákupy a zábava: Pouze 1 minuta chůze vás dělí od OC Galerie Harfa a sousední O2 areny.
- Relaxace a sport: Za 10 minut dojdete do parku Podvinní s dětskými hřišti, labyrintem a cyklostezkou podél říčky Rokytka.
- Služby: V okolí najdete vyhlášené restaurace, kavárny, polikliniku s lékařskou pohotovostí (8 minut chůze) a kompletní síť úřadů a škol.

Pro více info

Pronajímající si vyhrazuje právo vybrat nájemce na základě jím zvolených kritérií.