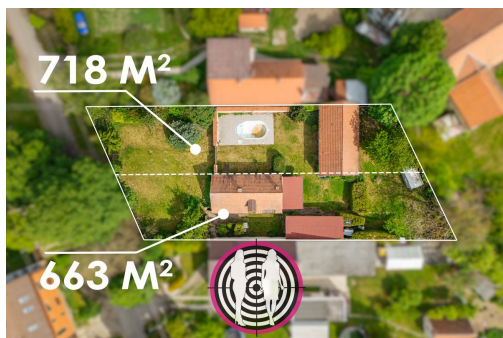
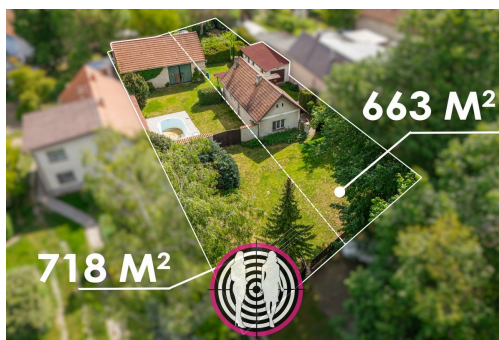
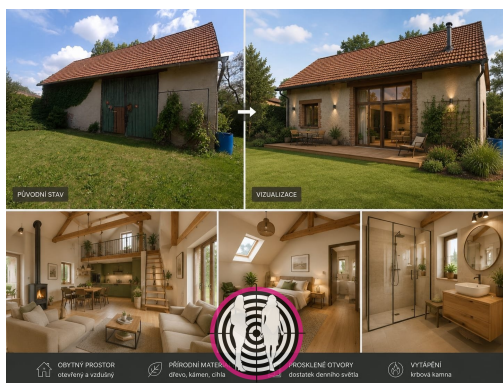


## Stavební pozemek 718 m<sup>2</sup> s historickou stodolou a jedinečným potenciálem - Malý Újezd u Mělníka

27731, Malý Újezd



**4 500 000 Kč**  
za nemovitost

Cena je kompletní, včetně poplatků, včetně provize, včetně právního servisu



Vyřizuje  
**Dagmar Šubrtová**  
**Hájková**  
**Tel.:** 734 222 822  
**GSM:** +420 734 222 822  
**E-mail:**  
[subrtova@stredoceskemaklerky.cz](mailto:subrtova@stredoceskemaklerky.cz)

**Celková plocha:** 718 m<sup>2</sup>

**Charakter okolní zástavby:** obytná

**Komunikace:** asfaltová

**Druh pozemku:** pro bydlení

**Doprava:** dálnice; silnice; autobus

**POPIS NEMOVITOSTI:** Hledáte místo s atmosférou, kde můžete realizovat vlastní představy o bydlení nebo investici? Pak vás tato nabídka určitě zaujme.

Nabízíme stavební pozemek o výměře 718 m<sup>2</sup> v obci Malý Újezd u Mělníka. Součástí pozemku je původní zděná stodola, která dodává celé nemovitosti jedinečný charakter a nabízí široké možnosti budoucího využití.

Velkou zajímavostí je, že je na pozemku v katastru nemovitostí stále evidována původní stavba s číslem popisným 15, přestože již fyzicky neexistuje. Konkrétní možnosti další výstavby nebo využití pozemku doporučujeme ověřit na příslušném stavebním úřadě.

Technické informace

- \* výměra pozemku: \*\*718 m<sup>2</sup>
- \* historická zděná stodola
- \* na pozemku je samostatná vodovodní přípojka
- \* možnost napojení na veřejnou kanalizaci
- \* možnost zřízení nové elektrické přípojky

\* přístup z obecní komunikace

Tato nemovitost je ideální pro ty, kteří hledají místo s příběhem a chtějí vytvořit něco výjimečného - ať už nový domov, rekreační zázemí, ateliér, dílnu nebo investiční projekt.

Možnost rozšíření nabídky

V případě zájmu je možné zakoupit také sousední rodinný dům se samostatným pozemkem a garáží. Spojením obou částí vznikne ucelený areál s mimořádným potenciálem pro bydlení, podnikání nebo vícegenerační využití.

Rádi vám nemovitost osobně představíme a poskytneme veškeré informace.