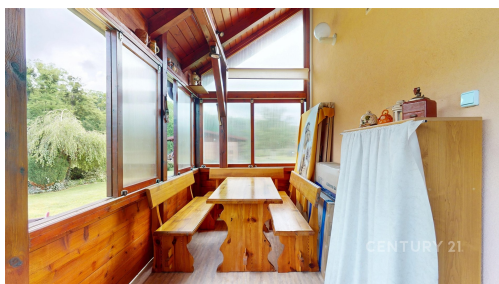


Výjimečné rodinné bydlení v Nošovicích: Rodinný dům na velkolepém pozemku

Nošovice



11 500 000 Kč
za nemovitost



Vyřizuje

Jan Simper

Tel.: 702 267 050

GSM: +420 725 293 729

E-mail:

jan.simper@century21.cz

Poloha objektu:	samostatný	Druh objektu:	montovaná
Stav objektu:	velmi dobrý	Počet podlaží v objektu:	2
Typ domu:	patrový	Zastavěná plocha:	134 m ²
Užitná plocha:	143 m ²	Plocha parcely:	2000 m ²
Plocha zahrady:	1835 m ²	Ostatní:	Garáž
Elektrina:	Elektro - 230 V; Elektro - 380 V	Voda:	Místní zdroj vody; Vodovod
Odpad:	Kanalizace	Energetická náročnost:	C - Úsporná

POPIS NEMOVITOSTI: Výjimečné rodinné bydlení v Nošovicích na velkolepém pozemku.

Hledáte nový domov, kde se soukromí, moderní technologie a příroda spojí s dostupností města ?

Představuji Vám tento jedinečný rodinný dům v malebné a bezpečné obci Nošovice.

Tento dvoupodlažní dům Vám nabídne velkorysých 200 m² podlahové plochy, promyšlené dispozice a technologické zázemí, které z něj činí vysoce úsporné a komfortní místo pro celou Vaši rodinu.

Srdcem celého domu je prostorný obývací prostor, kterému dominuje stylový krb. Skutečnou perlou interiéru je pak

navazující prosklená zimní zahrada. Tento prostor zalitý sluncem se nepochybně stane Vaším nejoblíbenějším místem pro ranní kávu nebo večerní relaxaci s výhledem do zeleně, a to bez ohledu na rozmary počasí. Komfort bydlení doplňuje také prostorná garáž která bezpečně pojme Váš vůz a nabídne dostatek místa pro sezónní věci či sportovní vybavení.

Dům jde ruku v ruce s moderními trendy udržitelnosti a nízkých provozních nákladů. Střecha je osazena vlastní fotovoltaickou elektrárnou, která Vám zajistí vysokou míru energetické soběstačnosti a výrazně sníží pravidelné účty za energie. Myslelo se zde i na chytrou ekologii v exteriéru - na pozemku se nachází velkoobjemová retenční nádrž na dešťovou vodu, která slouží jako ideální a bezplatný zdroj pro celý pozemek.

Další obrovskou výhodou nemovitosti je krásná zahrada o výměře 1835 m². Samotný dům má zastavěnou plochu 111 m² a stojí na stavební parcele o rozloze 134 m², což znamená, že zbylá plocha Vám otevírá dveře k realizaci jakýchkoliv snů - od vlastní ovocné zahrady až po naprosté odstínění od okolního světa. Aby pro Vás péče o takto rozsáhlý zelený ráj nebyla přítěží, o perfektně strážný trávník se zcela bez práce stará špičková automatická robotická sekačka. Kouzlo venkovského bydlení navíc dotváří bezprostřední blízkost přírody a šumění potoka Říčka, který protéká přímo u hranice pozemku.

Nošovice nabízejí ideální kombinaci klidného venkovského života a skvělé logistiky. Díky rychlému napojení na dálnici jste za pouhých pár minut v centru FrýdkuMístku nebo na pohodlné cestě do Ostravy.

Z hlediska rodinného života jde o naprosto bezkonkurenční adresu - oficiální statistiky v této oblasti vykazují nulovou kriminalitu. Nemovitost se navíc nachází v zóně zcela chráněné před záplavami, kde za posledních 100 let nebyl zaznamenán žádný rozliv vody, což Vám dává absolutní klid a jistotu do budoucna. Tento dům představuje dokonalé spojení pokročilých technologií, úsporného provozu a luxusu vlastního prostoru na prestižní adrese.

Pokud Vás tato jedinečná nabídka zaujala, neváhejte mě kontaktovat. Rád Vás domem provedu osobně!