

## Prodej bytu 3+kk 67 m<sup>2</sup>, Praha 1

Jeruzalémská, 11000, Praha 1, Praha

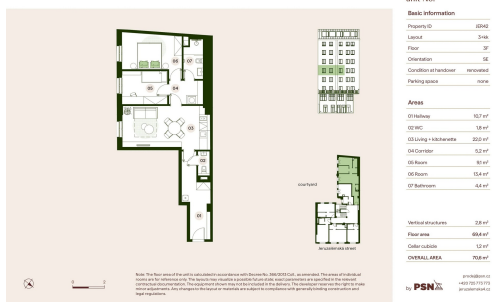


**17 537 000 Kč**  
za nemovitost



Vyřizuje  
**Simon Lukavský**  
Tel.: 221 088 111  
GSM: +420 725 753 753  
E-mail: [prodej@psn.cz](mailto:prodej@psn.cz)

Jeruzalémská 4 3+kk 3F 70,6 m<sup>2</sup> Residential unit No. 42



**Dispozice bytu:** 3+kk

**Počet podlaží v domě:** 9

**Druh objektu:** cihlová

**Vlastnictví:** osobní

**Energetická náročnost:** G - Mimořádně nehospodárná

**Podlaží v domě:** 4

**Celková podlahová plocha:** 71 m<sup>2</sup>

**Stav objektu:** po rekonstrukci

**Sklep:** 1 m<sup>2</sup>

**POPIS NEMOVITOSTI:** Vzdušný byt o dispozici 3+kk a podlahové ploše 69.40 m<sup>2</sup> je součástí projektu Jeruzalémská 4, funkcionalistického domu v samotném centru Prahy 1. Dům stojí naproti ikonické Jeruzalémské synagoze, jen pár minut chůze od Václavského náměstí. Dokončení projektu je plánováno na 2. čtvrtletí roku 2027.

Dispozice jednotky v 4. nadzemním podlaží nabízí prostorný obývací pokoj s přípravou na kuchyni, dvě samostatné ložnice, vstupní halu s dostatkem úložného prostoru, koupelnu a samostatnou toaletu. Důraz je kladen na proporcii místností, přirozené světlo a funkční rozvržení bez kompromisů. K bytu náleží sklepní kóje. Interiér je dokončen v provedení fit out v přirozené, nadčasové paletě. Součástí jsou dubové podlahy, dřevěná špaletová okna s izolačním dvojsklem, designová sanita a kvalitní interiérové dveře. Otopná tělesa i elektroinstalace jsou řešeny decentně tak, aby nerušily architekturu prostoru. Byt je připraven k okamžitému dokončení interiéru podle individuálních preferencí budoucího majitele.

Dům prochází kompletní rekonstrukcí společných prostor i technického zázemí. Vzniká reprezentativní vstupní lounge, nový výtah a privátní wellness zóna se saunou. Jeruzalémská 4 nabízí kombinaci historické architektury a současného

komfortu na jedné z nejvýraznějších adres Nového Města.