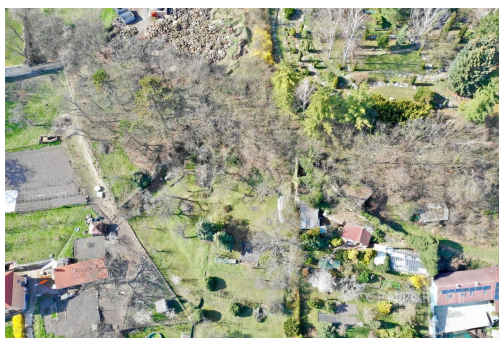


## Prodej pozemku o výměře 2.725m<sup>2</sup> s výhledem na Slánskou horu.

Slaný



**6 500 000 Kč**  
za nemovitost



Vyřizuje  
**Karel Hubáček**  
GSM: 420602278512  
E-mail:  
[karel.hubacek@century21.cz](mailto:karel.hubacek@century21.cz)  
cz

**Celková plocha:** 2 725 m<sup>2</sup>

**Inženýrské sítě:** vodovod; kanalizace;  
elektrina

**Druh pozemku:** pro bydlení

**Doprava:** silnice; MHD

**POPIS NEMOVITOSTI:** Pozemek s výhledem na Slánskou horu - prostor pro dům i zahradu snů.

Dovolujeme si Vám exkluzivně nabídnout jedinečný pozemek o výměře 2 725 m<sup>2</sup> v ulici Lázeňská ve městě Slaný.

Díky jižní orientaci a členitému svažitému terénu nabízí pozemek výjimečnou kombinaci velkorysé zahrady a možnosti realizovat bydlení obklopené vzrostlou zelení, což je v této lokalitě stále vzácnější.

Je rozdělen do několika výškových úrovní, které vytvářejí přirozeně oddělené zóny pro bydlení, odpočinek i zahradničení.

Celý pozemek je osázen vzrostlými ovocnými i jehličnatými stromy, které dodávají místu soukromí, příjemný stín a jedinečnou atmosféru. Je ideální pro zájemce, kteří hledají harmonii mezi přírodou a městskou dostupností.

Na pozemek je zavedena elektrická energie i voda, což usnadňuje realizaci budoucích plánů. V katastru nemovitostí je vedena stavba rodinného domu s číslem popisným, je vhodný pro výstavbu menšího domu nebo rekreačního zázemí

podle vlastních představ. Konkrétní možnosti stavebního řešení doporučujeme konzultovat s příslušnými úřady a dle individuálního záměru.

Tato nabídka osloví především zájemce, kteří hledají výjimečné místo s dostatkem zeleně, soukromím a potenciálem vytvořit si příjemné zázemí v klidné části města. Pokud tedy hledáte pozemek, který má charakter, zeleň a nabízí možnost vytvořit si domov v klidném prostředí s výbornou dostupností služeb, rádi Vám poskytneme více informací a domluvíme osobní prohlídku.