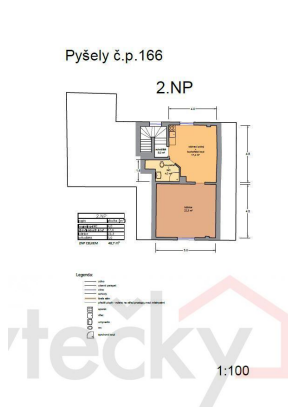
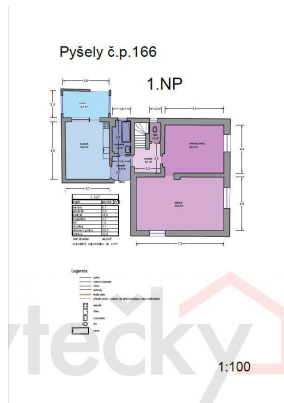


Patrový rodinný dům s pozemkem 482 m², obec Pyšely

Průběžná, 25167, Pyšely



7 500 000 Kč
za nemovitost



Vyřizuje

Markéta Tichá

Tel.: +420 724283927

GSM: +420 724283927

E-mail:

tichamarket@email.cz

Poloha objektu:	samostatný	Druh objektu:	cihlová
Stav objektu:	dobrý	Počet podlaží v objektu:	1
Typ domu:	přízemní	Zastavěná plocha:	482 m ²
Užitná plocha:	129 m ²	Plocha parcely:	482 m ²
Umístění objektu:	klidná část obce	Topení:	Lokální - elektrické
Energetická náročnost:	F - Velmi nevhodná		

POPIS NEMOVITOSTI: Dovolujeme si Vám nabídnout k prodeji starší cihlový dům situovaný na hezkém pozemku. V okrajové části obce Pyšely, ulice Průběžná 166, okres Benešov, v lokalitě starších rodinných domů a 400 metrů od středu obce. Domek je udržovaný, a užívaný. Všechny sítě vodovod, kanalizace, elektřina, vlastní studna. (plyn na hranici pozemku). Topení krbová kamna na dřevo s výměníkem. Domek částečně podsklepený 8 m². Vjezd na pozemek možný. Současná dispozice domku je 4 + 1 + zimní zahrada. V přízemí: kuchyň 18 m² (kuch.linka), pokoj 20,3 m² + pokoj 32,9 m² (v současné době rozdělen na 2), koupelna - vana 4,3m², wc 1,5m², předsíň 3,5m², chodba 5,1m² + vstup na terasu zimní zahradu 8,7m² přízemí celkem 94,3 m² V podkroví se nachází obývací pokoj s kuch.koutem 17,4m², + pokoj 22,3 m², koupelna sprch. Kout s wc dohromady 4 m². Podkroví celkem 43,7m². Celkem užitná plocha domku 129,3 m² bez zimní zahrady - terasy. Pozemek má celkem 482 m². (dle LV je zastavěná plocha a nádvoří 272 m² + 210 m² zahrada). Městys Pyšely je asi 10 km od Benešova a 35 km od Prahy. V obci je mateřská škola, základní škola, obchody, pošta, policie, lékař, banka, restaurace, sportoviště. V obci je zavedena PID linka přímý spoj bus Pyšely Praha. Prohlídky jsou možné kdykoliv po předchozí domluvě. Průkaz energetické náročnosti byl zpracován v roce 2017 a uvádí třídu F. Cena je k jednání a voláte přímo majiteli nemovitosti. V současné době dům pronajat za cenu 12.000,- Kč/měsíc + spotřeba vody a elektřiny. Možné nájemce přenechat.