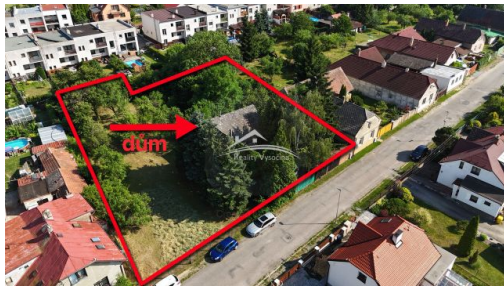


## Rodinný dům 2+1 Chrast s pozemkem 2.129 m<sup>2</sup>

Na Pančavě, 53851, Chrast



**3 790 000 Kč**  
za nemovitost

včetně provize RK a  
právního servisu



Vyřizuje

**Adam Chlubný**

**Tel.:** 722 774 534

**GSM:** +420722774534

**E-mail:**

[chlubny.adam@gmail.com](mailto:chlubny.adam@gmail.com)

<b>Poloha objektu:</b>	samostatný	<b>Druh objektu:</b>	smíšená
<b>Stav objektu:</b>	před rekonstrukcí	<b>Počet podlaží v objektu:</b>	1
<b>Typ domu:</b>	patrový	<b>Zastavěná plocha:</b>	150 m <sup>2</sup>
<b>Užitná plocha:</b>	100 m <sup>2</sup>	<b>Plocha parcely:</b>	2129 m <sup>2</sup>
<b>Umístění objektu:</b>	klidná část obce	<b>Doprava:</b>	vlak; autobus
<b>Občanská vybavenost:</b>	Škola; Školka; Zdravotnická zařízení; Pošta; Supermarket; Kompletní síť obchodů a služeb	<b>Elektrina:</b>	Elektro - 230 V; Elektro - 400 V
<b>Voda:</b>	Vodovod	<b>Topení:</b>	Lokální - tuhá paliva
<b>Energetická náročnost:</b>	G - Mimořádně nehospodárná		

**POPIS NEMOVITOSTI:** Nabízíme k prodeji starší rodinný dům o dispozici 2+1 na vlastním pozemku o celkové výměře 2.129 m<sup>2</sup>. Nemovitost se nachází na velmi hezkém, slunném a klidném místě mimo hlavní silnici a nabízí dostatek soukromí i široké možnosti budoucího využití. Dům byl postaven přibližně v roce 1920 a je v původním stavu určeném k celkové rekonstrukci. Je napojen na obecní vodovod a elektřinu 220/380 V, přičemž elektrické rozvody jsou původní hliníkové. V domě se nachází koupelna s vanou a lázeňskými kamny. Splachovací WC není vybudováno, k dispozici je pouze suché WC umístěné na zahradě. Plyn a kanalizace vedou v ulici a je možné se na tyto sítě napojit. Na dům navazuje menší kolna, kterou lze využít jako garáž, dílnu nebo skladovací prostor. Vytápění je zajištěno lokálními

kamny na tuhá paliva, v kuchyni jsou navíc funkční kachlová kamna vhodná i k vaření. V ložnici zaujme zachovalý trémový strop. Nad celým domem se nachází prostorná půda s možností vybudování dalších obytných místností. Velkou předností této nabídky je rozlehlý pozemek o výměře 2.129 m<sup>2</sup>, který nabízí dostatek prostoru pro zahradničení, pěstování ovoce a zeleniny, chov domácího zvířectva i příjemné posezení s rodinou. Díky své velikosti nabízí také možnost oddělení další stavební parcely, samozřejmě v souladu s platnými územně plánovacími podmínkami. Obec nabízí kompletní občanskou vybavenost, která zajišťuje pohodlné každodenní bydlení. Financování je možné hypotečním úvěrem nebo stavebním spořením. Dům je ihned volný a připraven k předání novému majiteli.