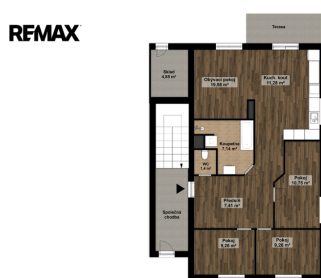


Pronájem novostavby bytu 4+kk se zahradou a dvěma park. stáními, Bdeněves

Bdeněves



22 000 Kč

za měsíc

+ zálohy na služby, vratná jistota, provize, přepis el.energie



Vyřizuje

Bc. Lucie Doubravová

Tel.: +420731618422

GSM: +420606033833

E-mail:

lucie.doubravova@re-max.cz

Dispozice bytu:	4+kk	Podlaží v domě:	1
Počet podlaží v domě:	2	Celková podlahová plocha:	83 m ²
Druh objektu:	cihlová	Stav objektu:	novostavba
Vlastnictví:	osobní	Doprava:	silnice; autobus
Elektrina:	Elektro - 230 V	Voda:	Vodovod
Telekomunikace:	Internet	Odpad:	ČOV pro celý objekt
Energetická náročnost:	B - Velmi úsporná		

POPIS NEMOVITOSTI: Nabízíme k pronájmu novostavbu moderního bytu 4+kk se zahradou 218 m² v obci Bdeněves. Byt o výměře 83,11 m² je připraven k nastěhování, je nezařízený, vybavený pouze kuchyňskou linkou s vestavěnými spotřebiči (el. trouba, indukční varná deska, digestoř, mikrovlnná trouba, myčka, lednice s mrazákem), v koupelně je k dispozici sušička. Ostatní pokoje jsou nevybavené. Součástí pronájmu jsou i dvě venkovní parkovací stání a zahradní komora (sklad 4,85 m²) přístupná ze zahrady.

Dispozice:

- obývací pokoj s kuchyňským koutem s východem na terasu a zahradu (31,2 m²),
- 3 pokoje (10,7 m²; 9,2 m²; 9,2 m²),

- prostorná předsíň (7,4 m²),
- koupelna se sprchovým koutem a s vanou (7,1 m²),
- WC zvlášť (1,4 m²).

V současné době se dokončuje terasa, oplocení zahrady a zahrada, vše bude k dispozici od začátku měsíce srpna.

V bytě je elektrické podlahové topení, v menších pokojích jsou stropní panely, ohřev vody zajišťuje el. bojler, který je napájen FVE panely umístěnými na střeše domu.

Všechny pokoje mají elektricky ovládané předokenní žaluzie na dálkové ovládání. V obývacím pokoji je příprava pro krbová kamna.

Nájemné včetně parkování činí 22.000 Kč měsíčně, zálohy na služby a internet činí 900 Kč/2 os., 1.500 Kč/3 os., 2.100/4 os. (voda, odvoz odpadu, internet), vratná jistota (kauce) 22.000 Kč. Provize RK je ve výši jednoho nájemného + DPH. Elektrina (záloha cca 3.000 Kč) bude přepsána na nájemce.

Byt je situován v dvoupodlažním domě o dvou bytových jednotkách s jedním hlavním vchodem do domu a společnou chodbou vedoucí k oběma bytům.

Byt je k dispozici dle dohody, maximálně pro 4 osoby (2 dospělé + 2 děti) bez zvířat. Poskytuje klidné bydlení v nově vybudované lokalitě pro rodinu s dětmi v dojezdové vzdálenosti od města Plzně.

Pro bližší informace nebo sjednání prohlídky použijte uvedené kontakty.

Pronajímající si vyhrazuje právo vybrat nájemce na základě jím zvolených kritérií.