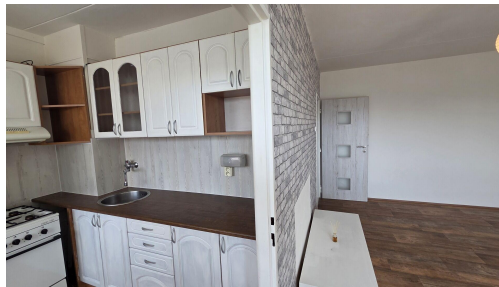


## Exkluzivní dlouhodobý pronájem bytu 2+1+L v ulici Rozmarýnová v Mostě

Rozmarýnová, 43401, Most



**11 600 Kč**

za měsíc

11 600,- nájemné, 2 500,-  
služby, celkem 14 100,- pro  
jednu osobu



Vyřizuje

**Zákaznická linka**

**Tel.:** +420 603 143 590

**GSM:** +420 603 143 590

**E-mail:**

[info@ziproprav.cz](mailto:info@ziproprav.cz)

<b>Dispozice bytu:</b>	2+1	<b>Podlaží v domě:</b>	10
<b>Počet podlaží v domě:</b>	12	<b>Celková podlahová plocha:</b>	48 m <sup>2</sup>
<b>Druh objektu:</b>	panelová	<b>Stav objektu:</b>	velmi dobrý
<b>Vlastnictví:</b>	osobní	<b>Lodžie:</b>	6 m <sup>2</sup>
<b>Sklep:</b>	1 m <sup>2</sup>	<b>Umístění objektu:</b>	klidná část obce
<b>Elektrina:</b>	Elektro - 230 V	<b>Voda:</b>	Vodovod
<b>Plyn:</b>	Plynovod	<b>Odpad:</b>	Kanalizace
<b>Energetická náročnost:</b>	C - Úsporná		

**POPIS NEMOVITOSTI:** Exkluzivně vám představujeme jedinečnou příležitost k pronájmu světlého bytu 2+1+L v Mostě, který nabízí veškerý komfort moderního bydlení.

Bytová jednotka o dispozici 2+1 a užitné ploše 48,52 m<sup>2</sup> je ideální volbou pro menší rodinu či jednotlivce hledající pohodlí a styl. Nachází se v desátém patře a disponuje zasklenou lodžii, ze které je krásný výhled. Ve vstupní chodbě tohoto bytu je k dispozici vestavěná šatní skříň s dostatkem úložného prostoru.

Tento byt se nachází v atraktivní lokalitě města Most v ulici Rozmarýnová, která nabízí klidné prostředí s výbornou dostupností do centra města. V blízkosti najdete veškerou občanskou vybavenost, včetně obchodů, škol a zdravotnických zařízení.

Cena pronájmu činí 11 600 Kč měsíčně, k tomu se připočítávají služby (voda, TUV, teplo, úklid, společná elektřina) ve výši 2 500 Kč pro jednu osobu, každá další osoba + 600 Kč. Elektřina se přepisuje na nájemce. Byt je v osobním vlastnictví a je připraven k okamžitému nastěhování.

Při předání bytu je nutné složit kauci ve výši jedné měsíční platby, provizi realitní kanceláři ve výši 12 200 Kč a první nájemné, nebo jeho poměrnou část.

Neváhejte a kontaktujte nás ještě dnes pro více informací nebo sjednání prohlídky tohoto bytu!

Energetická třída budovy je C.