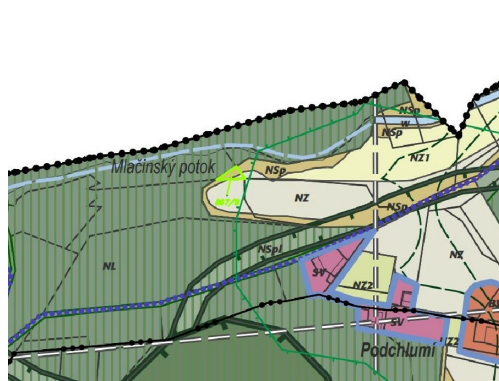
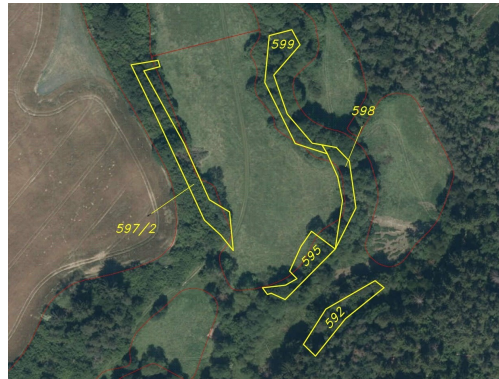


## Pozemek o velikosti 3882m<sup>2</sup>, Nahoruby

25756, Křečovice



**33 000 Kč**  
za nemovitost



Vyřizuje

**Call centrum  
exdrazby.cz**

**Tel.:** +420 774 740 636

**GSM:** +420 774 740 636

**E-mail:**

[dotazy@exdrazby.cz](mailto:dotazy@exdrazby.cz)

**Celková plocha:** 3 382 m<sup>2</sup>

**Druh pozemku:** trvalý travní porost

**POPIS NEMOVITOSTI:** Předmětem dražby jsou pozemky o celkové výměře 3 382 m<sup>2</sup> u obce Nahoruby. Část pozemků kopíruje tok Vlkonického potoka. Pozemky jsou v katastru nemovitostí vedeny jako trvalý travní porost a lesní pozemek. Nahoruby je vesnice, část obce Křečovice v okrese Benešov, kraj Středočeský. Křečovice jsou rodištěm významného českého skladatele Josefa Suka. Oblast náleží do Benešovské pahorkatiny s dominantním hlubokým údolím řeky Vltavy. Název katastrálního území je též Nahoruby. V případě zájmu nás neváhejte kontaktovat. Je vhodné, aby se dražitelé dojezdili osobně na pozemky podívat a řádně se s nimi seznámili.

Soudní exekutor výslovně upozorňuje, že neodpovídá za správnost ani úplnost výše uvedeného popisu předmětu dražby, který je zpracován pouze informativně z dostupných podkladů. Předmět dražby je závazně vymezen výhradně v dražební vyhlášce. Soudní exekutor zároveň doporučuje všem dražitelům, aby si předmět dražby před účastí v dražbě osobně prohlédli, ověřili jeho stav na místě a řádně se seznámili jak s jeho faktickým, tak i právním stavem.