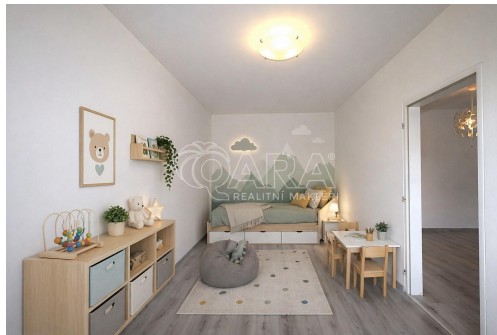
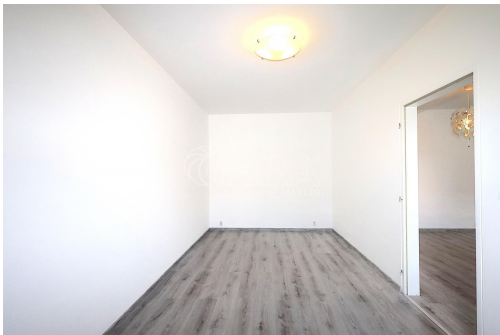


Byt 3+1 se zahradou 132 m² v Horoměřicích bydlení s pocitem řadového domu, jen pár minut od Pr

J. K. Tyla, 25262, Horoměřice



5 130 000 Kč
za nemovitost



Vyřizuje

Marianna Salicka

Tel.: +420 774662126

GSM: +420 774662126

E-mail:

marianna.salicka@qara.cz

Dispozice bytu:	3+1	Podlaží v domě:	1
Počet podlaží v domě:	1	Celková podlahová plocha:	95.7 m ²
Druh objektu:	cihlová	Stav objektu:	dobrý
Vlastnictví:	družstevní	Sklep:	3 m ²
Umístění objektu:	klidná část obce	Doprava:	dálnice; MHD; autobus
Voda:	Místní zdroj vody	Plyn:	Individuální; Plynovod
Topení:	Lokální - plynové	Odpad:	Kanalizace

POPIS NEMOVITOSTI: Byt 3+1 se zahradou 132 m² v Horoměřicích bydlení s pocitem řadového domu, jen pár minut od Prahy

Cena při převodu: 5 130 000 Kč

Přebíraná anuita: cca 3 770 000 Kč

Hledáte bydlení, kde budete mít vlastní zahradu, soukromí a prostor pro rodinu, ale nechcete platit desítky milionů za rodinný dům?

Právě jste ho našli.

Nabízím k prodeji prostorný družstevní byt 3+1 o podlahové ploše 95,7 m² se soukromou zahradou o velikosti 132 m²

v oblíbených Horoměřicích, jen několik minut od Prahy 6.

To, co dělá tuto nemovitost výjimečnou, není jen její velikost. Bydlení zde připomíná spíše řadový rodinný dům než klasický byt. Máte pouze jednu společnou stěnu se sousedním domem, nad vámi již nikdo nebydlí a z obývacího pokoje vstupujete přímo na vlastní zahradu.

Ranní káva na terase, grilování s přáteli, dětské hry na zahradě nebo odpočinek po práci to vše nabízí komfort, který v běžném bytě jen těžko najdete.

A právě v tom spočívá největší hodnota této nabídky.

Za cenu, za kterou dnes v Praze často pořídíte menší byt bez balkonu, zde získáte téměř 96 m² obytné plochy, vlastní zahradu a pocit bydlení v rodinném domě.

Byt je čerstvě vymalovaný a má nové podlahy. Novému majiteli tak zbývá především dokončit kuchyni podle vlastních představ a vytvořit si domov přesně podle svého stylu.

Současně je potřeba počítat s budoucí investicí do fasády domu. Tu však lze vnímat i jako příležitost pro další růst hodnoty celé nemovitosti.

Financování, které dává smysl

Kupující při převodu hradí 5 130 000 Kč a přebírá nesplacenou anuitu ve výši přibližně 3 770 000 Kč.

Výhodou tohoto modelu je, že není potřeba řešit klasickou hypotéku ani dokládat příjmy bance. Měsíční splátka anuity činí přibližně 25 500 Kč.

Družstevní vlastnictví zároveň přináší i vyšší míru soukromí. Člen družstva není jako vlastník jednotky zapisován do katastru nemovitostí, což někteří kupující i investoři vnímají jako příjemný benefit.

Dispozice

obývací pokoj se vstupem na zahradu

samostatná kuchyně

dvě ložnice

koupelna s vanou

samostatné WC

vlastní plynový kotel

Hlavní výhody

podlahová plocha 95,7 m²

soukromá zahrada 132 m²

pocit bydlení v řadovém rodinném domě

pouze jedna společná stěna

žádní sousedé nad vámi

jižní orientace zahrady

nové podlahy

čerstvě vymalováno

možnost dokončit kuchyni podle vlastních představ

Lokalita

Horoměřice patří dlouhodobě mezi nejžádanější obce v okolí Prahy. Nabízejí kompletní občanskou vybavenost, školy, školky, restaurace i obchody. Výborná je také dopravní dostupnost.

metro Bořislavka přibližně 10 minut

metro Dejvická přibližně 15 minut

Letiště Václava Havla přibližně 15 minut

autobusová zastávka v docházkové vzdálenosti

Pokud hledáte bydlení, které nabízí více prostoru, vlastní zahradu a atmosféru rodinného domu za cenu, za kterou dnes v Praze často pořídíte jen výrazně menší byt, ráda vám tuto nemovitost osobně představím.

Fotografie zachycují aktuální stav bytu. Součástí prezentace jsou také vizualizace, které ukazují možnou podobu budoucího interiéru a exteriéru.

K této nemovitosti máte připravené podrobné informace na:

<https://mariannasalitska.cz/byt-3-1-se-zahradou-132-m-bydleni-jako-v-dome-jen-par-minut-od-prahy>