

## Pronájem atypického bytu 183 m<sup>2</sup> s balkonem a 2 parkovacími místy, Praha, Zbraslav

Elišky Přemyslovny, Praha-Zbraslav, Praha



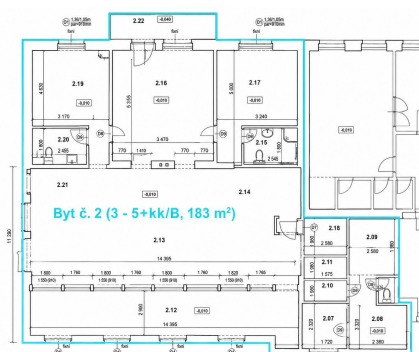
**39 000 Kč**  
za měsíc



Vyřizuje

**Barbora Hartlová**
**Tel.:** 257 22 33 22

**GSM:** +420 721 444 111

**E-mail:**
[hartlova@1zbraslavska.cz](mailto:hartlova@1zbraslavska.cz)


<b>Dispozice bytu:</b>	Atypický	<b>Podlaží v domě:</b>	2
<b>Počet podlaží v domě:</b>	4	<b>Celková podlahová plocha:</b>	183 m <sup>2</sup>
<b>Druh objektu:</b>	cihlová	<b>Stav objektu:</b>	velmi dobrý
<b>Vlastnictví:</b>	osobní	<b>Doprava:</b>	vlak; MHD
<b>Elektrina:</b>	Elektro - 230 V	<b>Voda:</b>	Místní zdroj vody; Vodovod
<b>Telekomunikace:</b>	Internet	<b>Plyn:</b>	Plynovod
<b>Odpad:</b>	Kanalizace	<b>Energetická náročnost:</b>	G - Mimořádně nehospodárná

**POPIS NEMOVITOSTI:** Nabízíme k pronájmu výjimečný atypický byt o celkové výměře 183 m<sup>2</sup>, situovaný v 1. patře cihlového domu v atraktivní lokalitě Praha - Zbraslav, přímo na ulici Elišky Přemyslovny.

Byt nabízí velkorysý otevřený prostor, který poskytuje budoucímu nájemci široké možnosti využití. Je ideální pro ty, kteří hledají netradiční bydlení s dostatkem prostoru, případně chtějí skloubit komfortní bydlení s prací z domova, ateliérem nebo kreativním studiem.

Dispozice bytu tvoří vstupní zádvež, prostorná hlavní obytná část se vstupem na balkon, kuchyňka, dvě koupelny s

WC (jedna se sprchovým koutem, druhá s vanou), samostatné WC s umyvadlem, dvě technické místnosti (jedna s plynovým kotlem a bojlerem) a další úložné zázemí. Dispozici lze po dohodě částečně přizpůsobit potřebám nájemce.

Velkou předností jsou připravené datové rozvody (LAN) s přibližně 18 přípojkami po celém bytě a příprava na centrální server, díky čemuž je byt vhodný i pro náročnou práci z domova nebo podnikání, které lze podle platných předpisů provozovat v bytě.

Součástí pronájmu jsou 2 parkovací stání v uzavřeném dvoře se závorou. V případě zájmu je možné pronajmout také skladovací prostor o velikosti přibližně 100 m<sup>2</sup>, který se nachází přímo ve dvoře objektu.

Byt se nachází v centru Zbraslavi s kompletní občanskou vybaveností v bezprostředním okolí. V docházkové vzdálenosti jsou autobusové zastávky i vlakové nádraží s rychlým spojením do centra Prahy. V okolí najdete obchody, restaurace, školy, školky i veškeré služby potřebné pro pohodlné každodenní bydlení.

Měsíční nájemné činí 39.000 Kč + poplatky 800 Kč na osobu (zahrnuje úklid společných prostor domu, odvoz odpadu, společnou elektřinu, vodné a stočné). Služby za dodávku elektrické energie a plynu budou přepsány na nájemce.

Kauce 39.000 Kč.

Provize 20.000 Kč + DPH

Energetická náročnost budovy: G (PENB nebyl doložen).