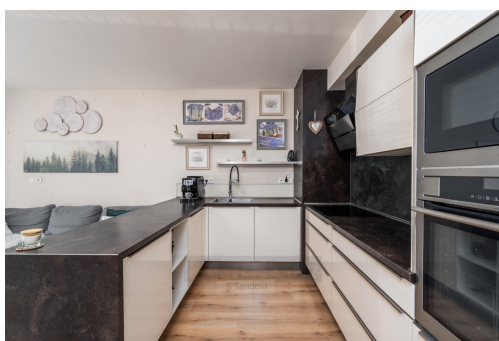


Prodej - Byty

číslo zakázky: 06452

## Prodej moderního bytu 3+kk, 72 m<sup>2</sup> s terasou 56 m<sup>2</sup> a 2x parkovací stání, Včelná u Českých Budějovic

Pod Trať, Včelná



**8 750 000 Kč**  
za nemovitost



Vyřizuje

**Bc. David Štěpka**

**Tel.: 722 822 722**

**GSM: +420604445422**

**E-mail:**

[stepka@rkstejskal.cz](mailto:stepka@rkstejskal.cz)

<b>Dispozice bytu:</b>	3+kk	<b>Podlaží v domě:</b>	1
<b>Počet podlaží v domě:</b>	1	<b>Celková podlahová plocha:</b>	72 m <sup>2</sup>
<b>Druh objektu:</b>	cihlová	<b>Stav objektu:</b>	velmi dobrý
<b>Vlastnictví:</b>	osobní	<b>Umístění objektu:</b>	klidná část obce
<b>Elektřina:</b>	Elektro - 230 V	<b>Voda:</b>	Vodovod
<b>Plyn:</b>	Plynovod	<b>Topení:</b>	Ústřední - dálkové
<b>Odpad:</b>	Kanalizace	<b>Energetická náročnost:</b>	B - Velmi úsporná

**POPIS NEMOVITOSTI:** Nabízíme k prodeji byt v o dispozici 3+kk a užité ploše 71,5 m<sup>2</sup>, zahrada s terasou o velikosti 56 m<sup>2</sup>, sklep a dvě vlastní parkovací stání o celkové výměře 22 m<sup>2</sup>. Byt se nachází v oblíbené a klidné lokalitě Včelná u Českých Budějovic. Tento moderní byt představuje ideální volbu pro klienty, kteří hledají spojení elegantního designu, precizního provedení a vysokého komfortu bydlení. Interiér byl navržen s důrazem na detail, díky čemuž působí velmi moderně a reprezentativně.

Velmi prakticky řešená dispozice bytu nabízí promyšlené uspořádání a maximální využití prostoru. Po vstupu hlavními dveřmi se ocitnete v prostorné vstupní hale vybavené vestavěnými skříněmi s dostatkem úložného místa, na kterou plynule navazuje chodba a samostatná, velmi praktická šatna umístěná v levé části. Přimo naproti vchodu se z chodby vchází do dvou samostatných neprůchozích pokojů - dětského pokoje a sousední ložnice. Přesně naproti dveřím do

těchto ložnic je pak situováno samostatné WC a koupelna. Na samotném konci chodby se prostor otevírá do obývacího pokoje, který je vkusně propojen s moderním kuchyňským koutem.

Z tohoto hlavního obytného prostoru se nachází přímý vstup přímo na terasu se zahradou, která je orientovaná směrem do klidné ulice přímo k vlastním parkovacím místům, což usnadňuje každodenní logistiku i přenášení věcí. Lokalita Včelná patří mezi nejvyhledávanější rezidenční oblasti v těsné blízkosti Českých Budějovic díky skvělé občanské vybavenosti, přírodě na dosah ruky a rychlé dostupnosti MHD přímo do centra města. Tato nemovitost představuje ideální příležitost pro stylové bydlení bez kompromisů a nutnosti dalších investic.

V případě zájmu o prohlídku kontaktujte makléře Bc. Davida Štěpku.