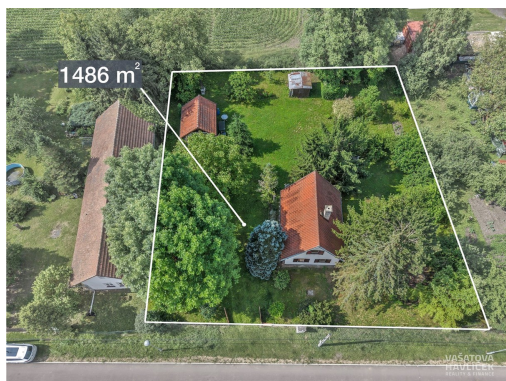
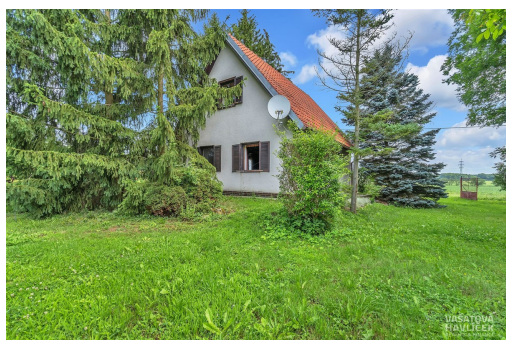


Rekreační chata s výhledem na Krkonoše

Lodín



4 150 000 Kč
za nemovitost



Vyřizuje

Veronika Hoherčáková

Tel.: 773 123 092

GSM: +420 732 479 136

E-mail:

veronika@reality-vasatova.cz

Zastavěná plocha:	58 m ²	Užitná plocha:	58 m ²
Plocha parcely:	1486 m ²	Druh objektu:	cihlová
Stav objektu:	dobrý	Počet podlaží v objektu:	2
Umístění objektu:	klidná část obce	Doprava:	silnice
Elektrina:	Elektro - 230 V; Elektro - 380 V	Voda:	Místní zdroj vody; Vodovod
Odpad:	Kanalizace	Energetická náročnost:	G - Mimořádně nehospodárná

POPIS NEMOVITOSTI: Nabízíme k prodeji dvoupodlažní rekreační domek v obci Lodín, místní část Janatov, který může být ideálním místem pro víkendový odpočinek, rodinné pobyty i únik z každodenního ruchu. Jedním z největších kouzel této chaty je nádherný výhled na panorama Krkonoš, včetně jejich nejvyšší dominanty - Sněžky. Nabízí příjemné zázemí pro relaxaci i praktické využití a díky dobré dostupnosti z Hradce Králové, Pardubic i Prahy může sloužit jako dobře dosažitelný druhý domov v prostředí krásné přírody.

Celková výměra pozemku činí 1 486 m². Dle územního plánu je pozemek veden v ploše „bydlení venkovské“, jejímž hlavním využitím je bydlení v rodinných domech. Nemovitost tak nabízí zajímavý potenciál nejen pro rekreační využití, ale případně i pro další záměry v souladu s územním plánem.

Rekreační domek má užitnou plochu cca 59 m² a byl vystavěn v letech 1987 až 1990. Jedná se o dvoupodlažní objekt se šikmou střechou a střešní krytinou typu holandská taška. Nemovitost je v udržovaném stavu, který odpovídá jejímu dosavadnímu rekreačnímu využití.

Vnitřní dispozici tvoří tři pokoje, obývací pokoj spojený s kuchyní, koupelna s WC. V domě zůstává vybavení, které umožňuje jeho další využívání bez nutnosti okamžitého pořízení nového zařízení jako např. zahradní nábytek, řetězová pila, štípačka, zahradní náčiní a další praktické vybavení.

Domek je napojen na obecní vodovod, elektrickou energii 230/400 V a kanalizaci. Vytápění zajišťují kachlová kamna příp. elektrické přímotopy. Ohřev vody je řešen elektrickým bojlerem. Na pozemku se nachází také vyčištěná bývalá žumpa, která se v současnosti nepoužívá.

Na pozemku se nachází samostatná zděná dílna o ploše 16 m², menší rybníček napájený dešťovou vodou ze střechy, záhony pro pěstování zeleniny a také vzrostlé ovocné, listnaté i jehličnaté stromy. Součástí prodeje je také zásoba více než 3 m³ vyschlého palivového dřeva, která může při běžném rekreačním využití vystačit přibližně na dva roky.

Lokalita: obchod s potravinami - 4 minuty jízdy autem; autobusová zastávka - 2,7 km; PENNY market - 13 minut jízdy autem; koupaliště Lodín - 4 minuty jízdy autem; dětské hřiště - 1 minuta pěší chůze; klidná lokalita

Nemovitost se nachází v osadě tvořené staršími i novějšími domy, které jsou využívány k rekreaci i trvalému bydlení. Okolí nabízí lesy, koupaliště, pěší a cyklistické trasy, golfové hřiště a možnosti kulturního i volnočasového vyžití.

S financováním Vám rádi pomůžeme.